

# ป็นยิ้ม เต็มสุข



นิตยสารป็นยิ้ม เต็มสุข ปีที่ 4 ฉบับที่ 10

04

เทคนิคการดูแล/  
การตรวจสภาพรถ

06

เช็คอิน "ระนอง"  
ไม่ลองไม่รู้

15

อัญมณีมงคล  
12 ราศี





สวัสดีค่ะท่านผู้อ่านทุกท่าน เราก้าวเข้าสู่ช่วงเวลาที่ยิ้มกันแล้ว แม้ว่าอุณหภูมิบ้านเราจะอบอ้าวสักเพียงใด ก็ยังมีสิ่งที่น่าสนใจให้ติดตาม ในนิตยสารปันยิ้มเต็มสุขฉบับนี้กลับมาพบทุกท่านพร้อมสาระดีๆ ที่ขอสนุกไปกับบรรยากาศอันสดใสของฤดูร้อนและเพลิดเพลินไปกับข่าวสารที่น่าสนใจที่คัดสรรมาฝากชาวปันยิ้มโดยเฉพาะค่ะ

ปันยิ้มฯ ขอพาทุกท่านออกไปคลายร้อนโดยชวนผู้อ่านเดินทางไปกับลมชมแดดกันที่ **“ชายหาดระนอง”** ซึ่งกำลังได้รับความนิยมจากบรรดานักท่องเที่ยว และการ์นต์ได้ว่างดงามไม่แพ้ที่ใด ยิ้มใสกายสุขจะพาทุกท่านไปทำความรู้จักและป้องกันตัวให้ห่างไกลจาก **“อีโงทโรติก”** โรคยอดฮิตที่มาพร้อมกับอากาศร้อนของบ้านเรา นอกจากนี้ ท่านผู้อ่านทุกราศีจะเพลิดเพลินไปกับ **“อัญมณีมงคล 12 ราศี”** ที่จะช่วยเสริมดวงให้ทุกท่านยิ้มดีมีเฮกันอย่างถ้วนหน้า และทันโลกดิจิทัลไปกับ **Tag แลกยิ้ม** ที่คัดสรรเรื่องราวเกี่ยวกับภัยทางคอมพิวเตอร์มาฝากกันค่ะ

ในช่วงที่มีวันหยุดยาวแบบนี้ การเดินทางท่องเที่ยวอย่าลืมใช้ความระมัดระวังเป็นพิเศษ พร้อมเสริมความมั่นใจด้วยประกันการเดินทาง **เมืองไทย Happy Mile Travel** ขอให้ทุกท่านเดินทางด้วยความปลอดภัย เมืองไทยประกันภัยขอเป็นส่วนหนึ่งในการสร้างรอยยิ้มและอยู่เคียงข้างคนไทยตลอดไปค่ะ

แล้วพบกันใหม่ในฉบับหน้านะคะ

นวลพรรณ ลำซ่า



17



10



14



19



15



4



6



11



5



16



13



12

Hush Puppies®

# ปั่นยิ้ม เต็มสุข

หน้า

4 ยิ้มจากใจ

5 Tag แลกยิ้ม

6 ยิ้มเที่ยวไทย

10 ยิ้มเพื่อเธอ

หน้า

11 กระดานส่งยิ้ม

12 ยิ้มอ่อน

13 เรื่องยิ้มๆหิบบมาแซร์

14 ยิ้มแบ่งปัน

หน้า

15 ยิ้มดีมีเฮง

16 ยิ้มใส่กายสุข

17 ส่งยิ้มให้กัน

19 ยิ้มอิมท้อง

# ร้อนนี้ ... ขับขี่มันใจไร้กังวล

## เช็คสภาพรถยนต์ให้พร้อมก่อนเดินทาง



### เช็คลมยาง

อากาศร้อนของบ้านเราส่งผลต่อสภาพยางโดยตรง เพราะความดันยางจะเพิ่มมากขึ้น พื้นสัมผัสของยางต่อพื้นถนนน้อยลง ยามเจอถนนลื่นอาจทำให้หยุดรถยากกว่าปกติ อย่าลืมตรวจสอบสภาพยางและลมยางอย่างน้อยเดือนละ 1 ครั้ง แนะนำให้เติมลมยางมากกว่าปกติ 2-3 ปอนด์ เพราะจะช่วยป้องกันการขยายตัวของแก๊มยาง



### ใส่ใจระบบเบรก

อีกหนึ่งความปลอดภัยที่ไม่ควรมองข้าม ควรสังเกตอยู่เสมอว่าขณะเบรคมีความผิดปกติใดหรือไม่ เช่น เกิดเสียงดังระหว่างเบรค หรือเกิดอาการสั่นมากกว่าปกติ หากพบอาการเหล่านี้ให้รีบนำรถเข้าศูนย์ซ่อมรถยนต์ จะได้ขับขี่มันใจตลอดการเดินทาง



### เปลี่ยนถ่ายน้ำมันเครื่อง

อากาศร้อนส่งผลให้เครื่องยนต์ทำงานหนักขึ้น ดังนั้น การเลือกน้ำมันเครื่องที่เหมาะสมกับเครื่องยนต์และการเปลี่ยนถ่ายน้ำมันเครื่องเป็นประจำจะช่วยรักษาสภาพรถยนต์คู่ใจได้อีกนาน



### ตรวจสอบระบบหล่อเย็น

นอกจากการเปลี่ยนถ่ายน้ำมันเครื่องที่ต้องดูแลอย่างสม่ำเสมอแล้ว ระบบหล่อเย็นก็ไม่ควรมองข้าม หมั่นตรวจเช็คอยู่เสมอว่าหม้อน้ำและระบบต่างๆ อยู่ในสภาพสมบูรณ์ ไร้รอยชำรุดเสียหาย อย่าลืมทำความสะอาดหม้อน้ำ เมื่อพบว่ามึสิ่งสกปรกมากกว่าปกติเพียงเท่านี้คุณก็เดินทางได้อย่างปลอดภัยหายห่วงแล้วล่ะค่ะ



## เบอร์โทรฉุกเฉิน ติดรถไว้...อุ่นใจตลอดการเดินทาง



Source : www.daily.rabbit.co.th

เหตุคว้น เหตุร้าย	191	สอบถามเส้นทางบนทางด่วน	1543
ตำรวจทางหลวง / อุบัติเหตุบนทางหลวง	1193	ตำรวจท่องเที่ยว	1155
สายด่วนทางหลวงชนบท	1146	บริการข้อมูลด้านการจราจร	1197
โจรกรรมรถยนต์	1192	สถานีวิทยุร่วมด้วยช่วยกัน	1677



## จับตายวายร้าย...ไวรัสคอมพิวเตอร์

พบกับคอลัมน์ใหม่ อัปเดตไลฟ์สไตล์คุณ ๆ ยุคดิจิทัลนะค่ะ เปิดตัวด้วยเรื่องปวดใจที่เจอกันบ่อย ๆ เวลาใช้คอมพิวเตอร์ บางทีอยู่ดี ๆ โปรแกรมก็ไม่ทำงานชะงัน เปิดไฟล์ไม่ได้ นึกเข้าข้อมูลสำคัญหายเกลี้ยง ฟันธงได้เลยว่าเจอไวรัสเข้าให้แล้ว ไวรัสคนกินยาได้ ส่วนไวรัสคอมพิวเตอร์ ก็อะไรถึงจะหายละคะ เรามาดูกันดีกว่า

### Antivirus ลงทุนน้อยแต่คุ้ม

ไม่ต้องถามหมอ แต่ถามผู้เชี่ยวชาญเรื่องนี้ เค้าบอกว่าต้องพึ่งโปรแกรมแอนตี้ไวรัส ส่วนมากเรามักชอบใช้ของฟรี จริง ๆ มันก็พอใช้ได้นะ แต่จะสแกนเจอเฉพาะไวรัสธรรมดา ถ้าเป็นไวรัสตัวใหม่หรือตัวที่โหดมาก ๆ รับรองว่าไม่มีเจอ แนะนำให้ควักกระเป๋าซื้อโปรแกรมแอนตี้ไวรัสตัวเต็ม ลองหาซื้อดูใน google ก็ได้ค่ะ ราคาตั้งแต่หลักหลายร้อยจนถึงหลักพัน สมัยนี้ซื้อแล้วโหลดทางออนไลน์ได้เลย จ่ายเป็นรายปีแต่ก็คุ้มค่ะ นอกจากโปรแกรมจะสแกนและฆ่าไวรัสให้อัตโนมัติแล้ว ยังป้องกันไม่ให้ใครหรือเว็บไหนแอบเจาะข้อมูลของเราอีกด้วย กันไวรัสที่มากับอีเมลก็ได้ แถมยังอัปเดตข้อมูลให้เจอไวรัสตัวใหม่ได้ตลอด ถ้าเทียบกับเวลาข้อมูลหรือไฟล์สำคัญหายเกลี้ยง ต้องเสียเวลาเสียเงินหลายพันไปหาช่างกู้ข้อมูลในฮาร์ดดิสก์ ยิ่งไงก็คุ้มกว่าค่ะ

### แฟลชไดรฟ์ก็เจียม...

อีกวิธีง่ายๆ ที่จะป้องกันไม่ให้คอมพิวเตอร์เราเจอไวรัสสุกรานคือ ระวังเวลาใช้แฟลชไดรฟ์ ถ้าเป็นของเราเองก็สบายใจได้บ้าง แต่บ่อยครั้งที่ต้องเอาของคนอื่นมาเสียบที่เครื่อง ทางที่ดีอย่าลืมสแกนไวรัสในแฟลชไดรฟ์ก่อน (อิมมม..ก็ต้องพึ่งโปรแกรมแอนตี้ไวรัสอยู่ดีเนอะ)

### มันมากับอีเมล...

อีกทางที่ไวรัสจะมาราวีเราง่ายสุด คือ อีเมล ทั้งจากคนที่เราไม่รู้จักหรือจากคนรู้จัก (ซึ่งเพื่อนคนนั้นโดนไวรัสเหมือนกัน และส่งอีเมลมาหาเรา ทั้งที่เขาไม่รู้เรื่องอะไร) ฉะนั้นอย่าคลิก link หรือเปิดไฟล์แนบดูเด็ดขาด โดยเฉพาะไฟล์สกุลแปลก ๆ อย่าง .pif , .exe หรือ .scr

### ยุคของเค้า ยุคของ Cloud

ท้ายสุดลองวิธีปลอดภัยไว้กังวลจากไวรัสได้ชั่วคราว คือ เวลาจะรับหรือส่งไฟล์ให้ใคร ลองใช้บริการ cloud storage อย่างของ Google Drive, Sky Drive, Dropbox, 4 Shared หรือ MediaFire ส่วนใหญ่ใจดีให้ใช้ฟรีค่ะ หลายคนคงเคยใช้บริการรับฝากไฟล์เวลาอยากส่งไฟล์ขนาดใหญ่ทางอีเมล ซึ่งก็คืออันเดียวกันค่ะ จะใช้เจ้าไหนเลือกเอาตามถนัด นอกจากใช้รับ-ส่งไฟล์ใหญ่แล้ว ไม้ตายสุดท้ายพวก cloud storage ยังใช้เก็บไฟล์สำคัญของเราไว้ (backup) เวลาคอมพิวเตอร์โดนไวรัสจะได้ไม่ต้องเศร้าเหมือนวันโลกแตกค่ะ

คุณลูกค้าเมืองไทยประกันภัยทุกท่านคะ ถ้าอยากรู้เรื่องราวออนไลน์ หรืออยากปรึกษาเรื่องประกันภัย แวะไป #แลกยิ้มได้ที่แฟนเพจ [ยิ้มได้เมื่อภัยมา MTI connect](#) หรือ [www.fb.com/MTIconnect.co.th](http://www.fb.com/MTIconnect.co.th) แล้วพบกันใหม่ฉบับหน้า ขอให้โชคดี สุขภาพดี ปลอดภัยไร้ไวรัสทั้งคุณและคอมพิวเตอร์นะค่ะ ^\_\_^

# เช็คอิน "ระนอง"

ไม่ลอง ไม่รู้



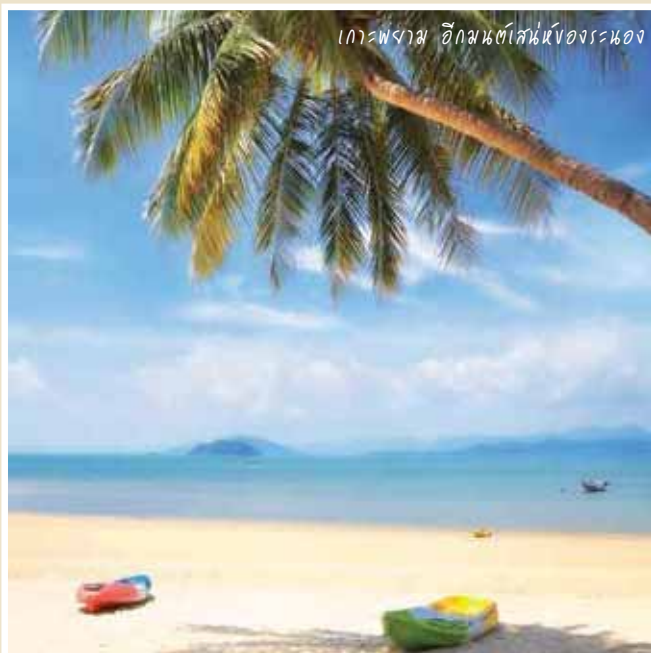
หลังจากเข้าสู่ช่วงเวลาที่ร้อนที่สุด แน่ใจว่าอาจทำให้ใครหลายคนอยากเก็บกระเป๋าแล้วออกเดินทาง และเชื่อว่า "ทะเล" จะเป็นตัวเลือกอันดับต้น ๆ ที่ใครต่อใครต่างนึกถึง ฉะนั้น "ยิ้มเที่ยวไทย" จึงอยากชวนชาวปิ่นยิ้มออกเดินทางไปท้าลมชมแดดของบรรยากาศซัมเมอร์ ท่ามกลางหาดทรายสวยของ "ระนอง" อีกหนึ่งชายหาดติดทะเลอันดามันที่ขอการันตีว่าความสวยงามนั้นไม่แพ้ทะเลอื่นแน่นอน



ท้องฟ้า ทะเลใส ที่เกาะค้างคาว



ท่าเรือบ่อใหญ่ เกาะพยาม



เกาะพยาม อีกมนต์เสน่ห์ของระนอง

ก่อนออกเดินทางกันทริปนี้ ไปทะเลทั้งทีแนะนำให้แนะนำให้เตรียมตัวให้พร้อม ขาดไม่ได้ คือ หมวก แว่นตา และครีมกันแดด เมื่อพร้อมแล้วก็ใช้เวลาเดินทางสู่แดนใต้ นำทุกท่านเช็คอินกันที่ "อุทยานแห่งชาติแหลมสน" เรียกน้ำย่อยทริปนี้ด้วยชายหาดทอดยาวกว่า 50 กิโลเมตร ที่ถูกแต่งแต้มด้วยทิวสนอันเกิดขึ้นจากฝีมือธรรมชาติ





อุทยานแห่งชาติแหลมสน

หลังจากชื่นชมบรรยากาศภายในอุทยานฯ แบบพอหอมปากหอมคอก็ได้เวลาขึ้นเรือเดินทางสู่จุดหมายปลายทาง “เกาะค้างคาว” เกาะที่ขึ้นชื่อว่าสวยงามที่สุดในบรรดาหมู่เกาะกำของทะเลระนอง อยู่ห่างจากอุทยานฯ เพียง 9 กิโลเมตร นั่งชิลชมบรรยากาศระหว่างทางได้ประมาณ 40 นาที ก็ถึงจุดหมาย ความรู้สึกแรกต้องบอกว่าสวยงามกว่าที่คิดไว้ อาจเพราะทะเลระนองยังไม่ได้ได้รับความนิยมเท่ากับทะเลใต้จังหวัดอื่น ๆ ภาพตรงหน้าที่ปรากฏ คือ ความสงบสวยงามของน้ำทะเลใส ตัดกับหาดทรายสีขาวละเอียดที่เกิดจากการสลายตัวทับถมของปะการัง รวมถึงแสงแดดจ้าที่ออกมาทักทาย เต็มเต็มความสมบูรณ์แบบของการท่องเที่ยวในช่วงฤดูร้อนนี้



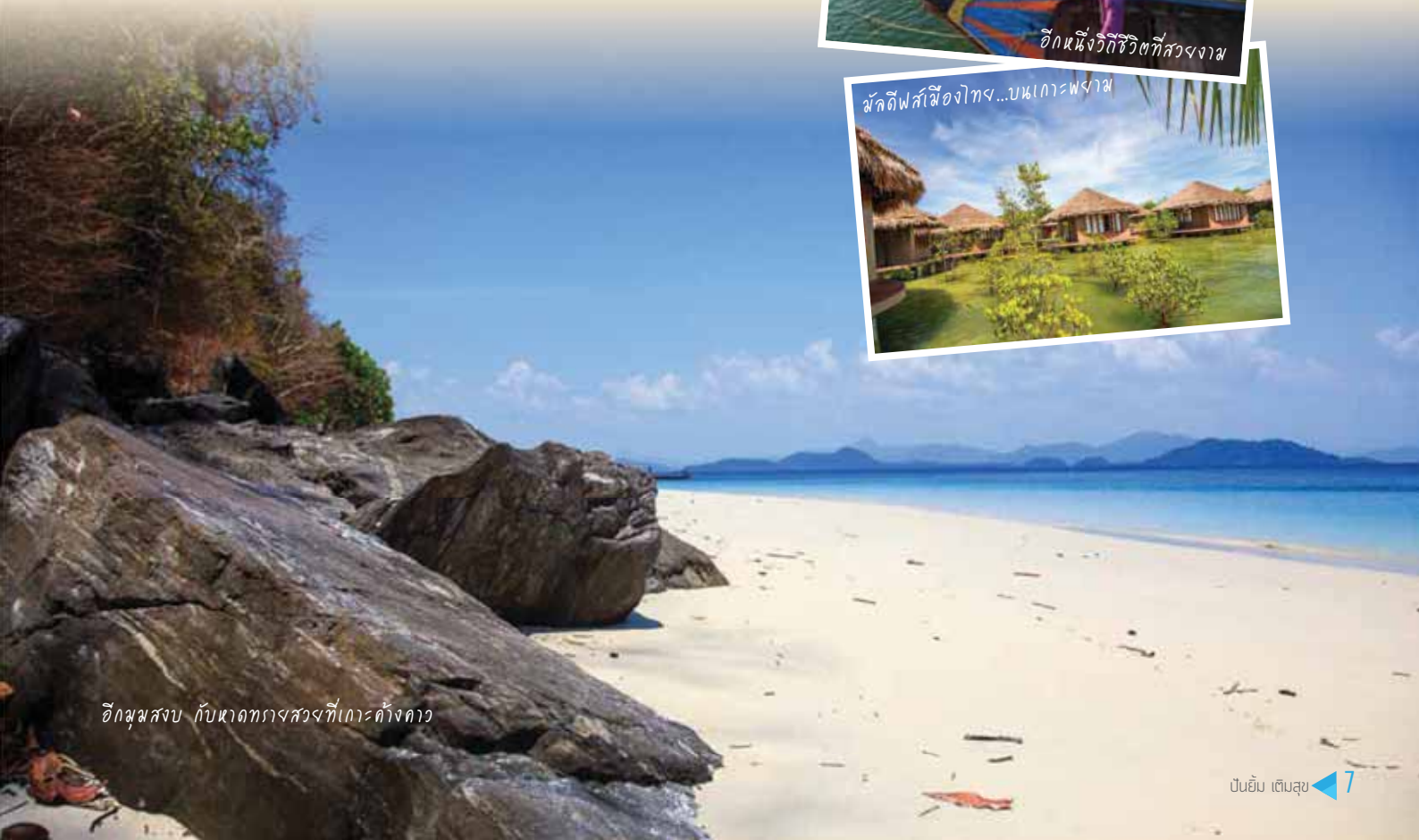
เกาะค้างคาว



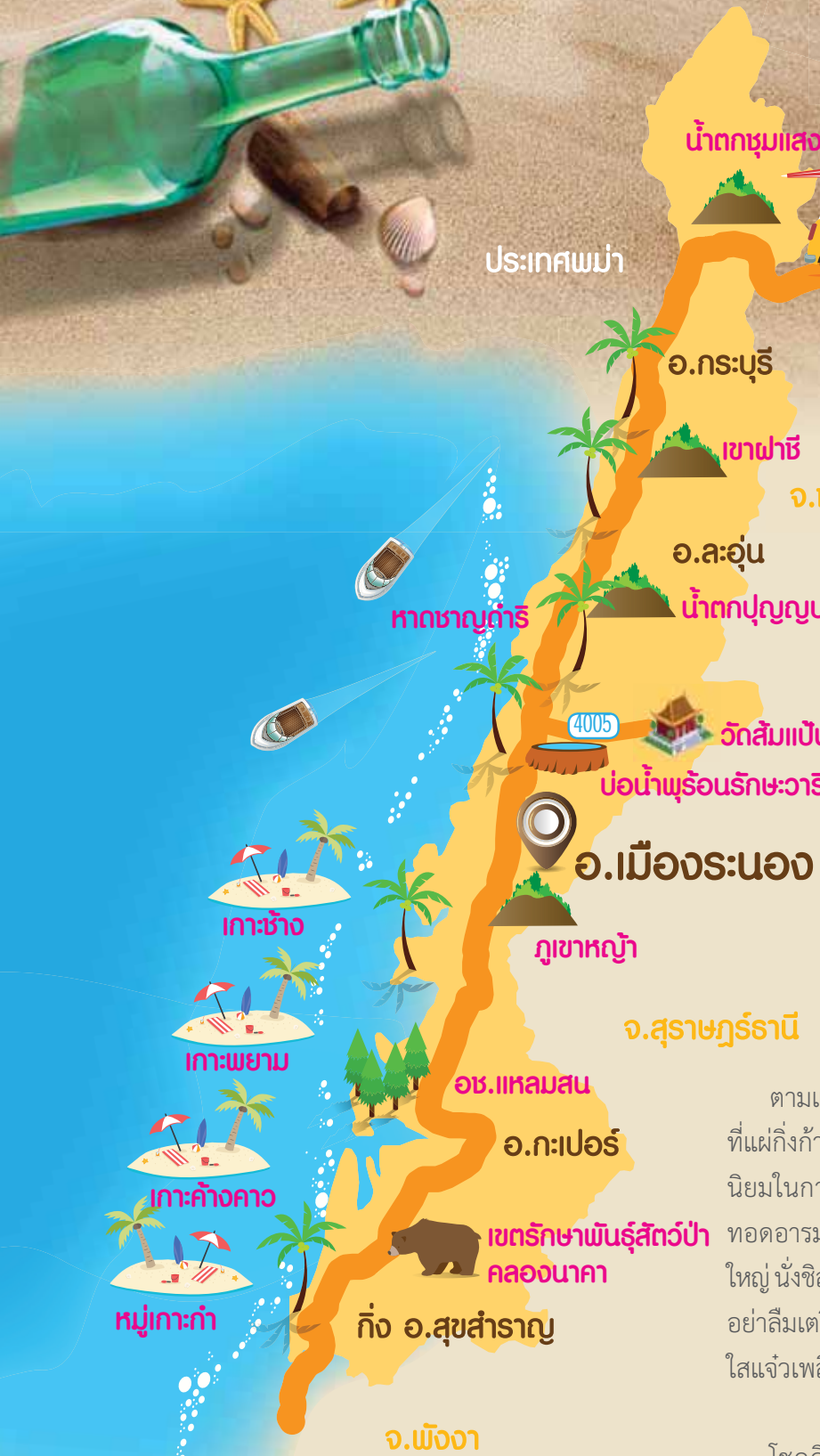
อีกหนึ่งวิถีชีวิตที่สวยงาม



มัลดีฟส์เมืองใจทง...บนเกาะพงาม



อีกมุมสงบ กับหาดทรายสงที่เกาะค้างคาว



ตามแนวชายหาดได้รับเงาจากต้นจิกทะเลและต้นหูกวาว  
ที่แผ่กิ่งก้านสาขาให้ร่มเงาแก่นักท่องเที่ยว นับเป็นอีกมุมยอด  
นิยมในการถ่ายภาพ เมื่อจับจองมุมส่วนตัวได้แล้วก็ได้เวลา  
ทอดอารมณ์ไปกับบรรยากาศอันเงียบสงบของหาดทรายกว้าง  
ใหญ่ นิ่งซิลฟังเสียงคลื่นกระทบฝั่ง หรือใครที่ชื่นชอบการดำน้ำ  
อย่าลืมเตรียมอุปกรณ์ดำน้ำขึ้นให้พร้อม และเดินลุยน้ำทะเล  
ใสแจ้วเพลิดเพลินไปกับปลาสวยงามนานาชนิด

โชคดีที่เป็นวันฟ้าเปิดจึงมีโอกาสลัดเลาะไปตามด้าน  
เหนือของเกาะ พบชายหาดที่ประดับด้วยหินกลมมนเรียงราย  
ทำให้ชาวบ้านนิยมเรียกบริเวณนี้ว่า **หาดหินงาม** และ  
ภาพตรงหน้าช่างงามสมชื่อ นี่จึงกลายเป็นอีกมุมโปรดของนัก  
ท่องเที่ยวที่พลาดไม่ได้





สำหรับใครที่ยังเดินทางไหว แนะนำให้นั่งเรือต่อไป **เกาะกำกลาง เกาะกำตง** ที่รับรองว่าคุณจะได้ชิลกับบรรยากาศสวยน้ำใสไม่แพ้กับเกาะค้างคาว แต่สำหรับใครที่อาจเหน็ดเหนื่อยกับทริปนี้ อุทยานแห่งชาติแหลมสนก็มีบ้านพักและร้านอาหารสำหรับบริการแก่นักท่องเที่ยว บางท่านอาจเลือกพักผ่อนที่นี่อีกสักคืนก่อนเดินทางกลับ เพราะบรรยากาศท่ามกลางทิวสนก็ดีไม่น้อยอยู่เหมือนกัน



ระนองแคนยอน



บ่อน้ำพุร้อน รักชะวาริน



ภูเขานงั่ว

หลังจากได้เติมอิมกับทะเลใสของระนองกันไปแล้ว อย่าลืมนะแหล่งท่องเที่ยวสำคัญอื่น ๆ ไม่ว่าจะเป็น **บ่อน้ำพุร้อน รักชะวาริน** ที่ได้ขึ้นชื่อว่าเป็นออนเซ็นของเมืองไทย บ่อน้ำพุร้อนอันมีชื่อเสียงและเป็นสถานที่เช็คอินของเหล่านักท่องเที่ยวที่ผ่านไปมา มาต่อกันที่ **ระนองแคนยอน** ทะเลสาบน้ำจืดที่เกิดจากร่องรอยการทำเหมืองแร่ในสมัยอดีต บนทำเลที่ถูกโอบล้อมด้วยหุบเขา หรือจะเป็น **ภูเขาหญ้าสองสี** ที่ถูกยกให้เป็น 1 ใน Unseen Thailand ก็นับเป็นตัวเลือกที่ดีไม่น้อยเลยทีเดียว

ยิ้มเพื่อเธอ

บริษัท เมืองไทยประกันภัย จำกัด (มหาชน)  
ร่วมเป็นส่วนหนึ่งในการสร้างรอยยิ้มใหม่  
ให้คนไทย



บริษัท เมืองไทยประกันภัย จำกัด (มหาชน)

มุ่งมั่นเดินหน้าดำเนินงานกิจกรรมเพื่อสังคมอย่างต่อเนื่อง ด้วยกิจกรรมที่หลากหลาย สร้างสรรค์ สร้างประโยชน์ให้กับชุมชนและสังคมโดยรวม โดยในปี 2560 นี้ บริษัทฯ ได้เล็งเห็นความสำคัญในการสร้างรอยยิ้มให้กับผู้พิการปากแหว่ง-เพดานโหว่ ซึ่งมีความลำบากในการใช้ชีวิตประจำวัน ทั้งการอาศัยอยู่ในพื้นที่ห่างไกลและมีฐานะยากจน ทำให้คนไข้ส่วนใหญ่ไม่มีโอกาสเข้ารับการรักษา เมื่อมีโครงการดังกล่าวเกิดขึ้น ทำให้ผู้พิการได้รับการรักษาและสามารถดำเนินชีวิตประจำวันได้อย่างเป็นปกติ

บริษัทฯ จึงร่วมเป็นส่วนหนึ่งในการสนับสนุนโครงการอาสาสมัครแพทย์ พยาบาล ไทย-นานาชาติ จากสหรัฐอเมริกา ที่จัดขึ้นโดยอาสาสมัครแพทย์-พยาบาล จากประเทศสหรัฐอเมริกา ซึ่งบริษัทฯ ได้ให้การสนับสนุนโครงการฯ อย่างต่อเนื่องมาตั้งแต่ปี 2550 จนถึงปัจจุบัน ด้วยการรับเป็นผู้ดูแลด้านที่พัก และอำนวยความสะดวกด้านการเดินทางให้แก่คณะแพทย์ พยาบาล ระหว่างดำเนินงานในโครงการฯ ตลอดจนประสานให้การดูแลผู้ป่วยและญาติที่เดินทางมารับการรักษา ซึ่งโครงการดังกล่าวยังได้รับความร่วมมือจากกรมการแพทย์ กระทรวงสาธารณสุข ที่ได้มอบหมายให้โรงพยาบาลเด็ก และโรงพยาบาลราชวิถี เป็นโรงพยาบาลสำหรับการดำเนินโครงการฯ โดยโครงการนี้ได้ช่วยผ่าตัดรักษาผู้ป่วยชาวไทยที่พิการปากแหว่ง-เพดานโหว่ ทั้งในผู้ป่วยเด็กและผู้ใหญ่ จำนวน 27 คน โดยไม่เสียค่าใช้จ่าย



“ความภูมิใจของบริษัทฯ คือ การได้เห็นรอยยิ้มของเด็ก ๆ และครอบครัว”

# ปันยิ้ม อิ่มบุญ รับปีใหม่ 2560



เมืองไทยประกันภัย เชิญลูกค้าร่วมกิจกรรม  
**"ปันยิ้ม อิ่มบุญ รับปีใหม่ 2560"**  
เมื่อเดือนกุมภาพันธ์ที่ผ่านมา เสริมสิริมงคล  
ต้อนรับศักราชใหม่ และเตรียมพร้อมรับสิ่งดี ๆ  
ให้กับตนเองและครอบครัว

## Chef for a Day



## กับเมืองไทยประกันภัย 2560

Chef for a Day กับเมืองไทยประกันภัย 2560  
เมืองไทยประกันภัยเชิญลูกค้าร่วมกิจกรรม  
**"Chef for a Day กับเมืองไทยประกันภัย"**  
เรียนรู้การทำ คัพเค้ก ทั้งภาคทฤษฎีและภาคปฏิบัติ  
ณ ยูเอฟเอ็มฟู้ดเซ็นเตอร์ ท่ามกลางบรรยากาศ  
อันเต็มไปด้วยความสนุกสนาน



ยิ้มอ่อน



Hush Puppies®



BioBevel.  
Beveled toe and heel encourage a balanced, natural walking motion to enjoy all day activity with ease.



FlexibleGroove  
Strategically placed grooves encourage even weight distribution and flexibility.



THE BODY SHOE

FLEXIBLE • LIGHTWEIGHT • COMFORTABLE

Available at all leading department stores in Thailand

 Hush Puppies Thailand  Hushpuppies\_Th

ส่วนลด  
**20% off**

เฉพาะรุ่น

ใช้ได้ที่ร้าน Hush Puppies เท่านั้น

# The Next Generation Green Cetane

## น้ำมันดีเซลแห่งอนาคต

น้ำมันดีเซลเป็นเชื้อเพลิงสำคัญในการคมนาคมขนส่งของคนไทย ดังนั้น การพัฒนาให้มีคุณภาพดี ทั้งต่อการใช้งานและสิ่งแวดล้อม จึงเป็นเรื่องสำคัญ



### รู้จักกับน้ำมันดีเซล

น้ำมันดีเซล ได้จากการกลั่นแยกส่วนน้ำมันดิบ โดยอาศัยความแตกต่างของจุดเดือด ซึ่งจุดเดือดน้ำมันดีเซลอยู่ในช่วงอุณหภูมิระหว่าง 160 - 360°C แต่เนื่องจากความต้องการใช้น้ำมันดีเซลมีปริมาณสูงมาก ดังนั้น เพื่อผลิตน้ำมันดีเซลคุณภาพดี และเพียงพอต่อความต้องการ จึงมีการปรับปรุงประสิทธิภาพการกลั่นโดยการแตกตัวโมเลกุลของน้ำมันหนัก เช่น น้ำมันเตา ให้เป็นน้ำมันที่เบาขึ้น ซึ่งกระบวนการที่ใช้โดยทั่ว ๆ ไปมีหลายแบบด้วยกัน ได้แก่ การแตกตัวโดยใช้ความร้อน (Thermal Cracking) การแตกตัวโดยใช้สารเร่งปฏิกิริยา (Catalytic Cracking) และการแตกตัวโดยใช้ไฮโดรเจน (Hydro Cracking)

น้ำมันดีเซลแบ่งออกเป็น 2 ประเภท คือ

น้ำมันดีเซลหมุนเร็ว (Automotive Diesel Oil) หรือเรียกกันทั่วไปว่า “น้ำมันโซล่า” ใช้กับเครื่องยนต์ดีเซลที่มีความเร็วเกิน 1,000 รอบต่อนาทีขึ้นไป ได้แก่ รถเครื่องยนต์ดีเซล รถบรรทุก รถแทรกเตอร์ เรือประมง เรือโดยสาร เป็นต้น

น้ำมันดีเซลหมุนช้า (Industrial Diesel Oil) มีชื่ออีกอย่างหนึ่งคือ “น้ำมันซีโล้” ใช้กับเครื่องยนต์ดีเซลหมุนปานกลาง และหมุนช้า โดยทั่วไปจะต่ำกว่า 1,000 รอบต่อนาที เช่น เครื่องยนต์ดีเซลขนาดใหญ่ที่ใช้กับเรือประมง เรือโดยสาร และเครื่องยนต์ดีเซลกับเครื่องกำเนิดไฟฟ้าขนาดใหญ่ เป็นต้น

### คุณสมบัติน้ำมันดีเซลที่ดี

- แยกตัวเป็นละอองละเอียดได้
- มีจุดติดไฟด้วยตนเองต่ำ
- เผาไหม้ได้หมดจด
- ให้ค่าความร้อนเชื้อเพลิงสูง
- หล่อลื่นระบบน้ำมันดีเซล
- ไม่แข็งตัวเมื่ออากาศเย็นจัด
- มีกำมะถันต่ำ
- ทำความสะอาดหัวฉีดได้ดี



### บางจาก Hi-Premium Diesel S พัฒนาเพื่อการใช้งานและสิ่งแวดล้อมที่ยั่งยืน

“บริษัท บางจาก คอร์ปอเรชั่น จำกัด (มหาชน)” มีนโยบายพัฒนาคุณภาพน้ำมันให้ดีขึ้นทั้งต่อการใช้งานและสิ่งแวดล้อม จึงได้พัฒนา “บางจาก Hi-Premium Diesel S” ด้วยเทคโนโลยีการกลั่นขั้นสูงที่ให้เนื่อน้ำมันไฮบริด มีค่าซีเทนสูงสุดถึง 70 (มาตรฐานกรมธุรกิจพลังงานกำหนดค่าซีเทน 50) จึงเร่งได้แรงกว่าดีเซลทั่วไป ประหยัดน้ำมันได้ถึง 4.3%\* พร้อมรองรับรถยนต์ดีเซลสมรรถนะสูงทั้งยุโรปและเอเชีย นอกจากนี้ด้วยส่วนผสม Hi Active Cleansing ช่วยทำให้หัวฉีดสะอาดขึ้นกว่า 70%\* จึงปกป้องเครื่องยนต์ได้ดี เผาไหม้ได้เต็มประสิทธิภาพ รักษาอายุของเครื่องยนต์ให้ยาวนานยิ่งขึ้น ที่สำคัญอีกประการคือ คุณภาพรับมาตรฐาน Euro 5 ค่ากำมะถันต่ำลง 5 เท่า เมื่อเทียบกับ Euro 4 จึงลดการปล่อยมลภาวะจากการเผาไหม้ได้ดียิ่งขึ้น บางจาก Hi-Premium Diesel S มีจำหน่ายแล้ว ที่สถานีบริการน้ำมันบางจากในกรุงเทพฯ ปริมณฑล และหัวเมืองใหญ่ทุกภาค

\*จากผลการทดสอบกับเครื่องยนต์ในห้องปฏิบัติการ

### ค่าซีเทนคืออะไร

ค่าซีเทนเป็นค่าที่แสดงถึงคุณภาพการจุดติดไฟ (Ignition Quality) โดยนับตั้งแต่น้ำมันเริ่มถูกฉีดเข้าสู่ห้องเผาไหม้ จนกระทั่งน้ำมันติดไฟขึ้นเพื่อจุดระเบิด โดยน้ำมันที่มีค่าซีเทนยิ่งสูง ยิ่งจุดระเบิดได้เร็ว ให้เครื่องยนต์สตาร์ทติดง่าย เดินเรียบ และมีอัตราเร่งที่ดียิ่งขึ้น



ยิ้มแบ่งปัน

ร้อนนี้  
เดินทางใกล้ - ไกลก็

**อุ่นใจ**



### ศูนย์บริการ/อู่ซ่อมรถยนต์ของเมืองไทยประกันภัย

ซึ่งครบครันด้วยมาตรฐานการซ่อมคุณภาพเยี่ยมและช่างผู้ชำนาญงาน  
ที่พร้อมดูแลและเคียงข้างคุณตลอดทุกเส้นทาง

01

#### บริษัท จรัลยนต์เซอร์วิส จำกัด

ที่อยู่ : 307/210 ซอย 31 ถนนจรัญสนิทวงศ์  
แขวงบางขุนศรี เขตบางกอกน้อย กทม. 10700  
โทร. : 02-411-0863  
เวลาทำการ : 08.00-17.30 น.



02

#### อู่ นำสิริยนต์

ที่อยู่ : 26/17 ซอยสุขสวัสดิ์ 14 เขตจอมทอง  
แขวงจอมทอง กทม. 10150  
โทร. : 02-468-8584  
เวลาทำการ : 08.00-17.00 น.



03

#### สมยศ การาจ

ที่อยู่ : 113 หมู่ที่ 3 ต.หมื่นไวย อ.เมือง  
จ.นครราชสีมา 30000  
โทร. : 044-271-091  
เวลาทำการ : 08.00-17.00 น.



04

#### สมัยกลกิจ

ที่อยู่ : 99 หมู่ 12 ถนนสุโขทัย - บางระกำ ต.ยางซ้าย  
อ.เมืองสุโขทัย จ.สุโขทัย 64000  
โทร. : 055-614-644 , 081-785-5665  
เวลาทำการ : 08.00-17.00 น.



05

#### หจก. มาร์มอเตอร์คาร์

ที่อยู่ : 143/14 ม.1 ต.ระยม อ.เบตง จ.ยะลา 95110  
โทร. : 073-245-932 , 081-599-0306  
เวลาทำการ : 08.00-17.00 น.



ปันยิ้ม เชิญลูกค้าแนะนำศูนย์บริการ / อู่ซ่อมรถยนต์ที่ให้บริการได้ประทับใจลูกค้า  
ส่งคำตอบมาที่ [crm@muangthaiinsurance.com](mailto:crm@muangthaiinsurance.com)  
พร้อมชื่อ - สกุล ที่อยู่ และเบอร์โทรศัพท์ ลุ้นรับ **พัดลมมือถือ MTI** สุดเก๋ไปเลย  
**10 รางวัล** ส่งคำตอบภายใน **31 สิงหาคม 2560**



# อัญมณีมงคล 12 ราศี

ลองมาดูกันว่า ราศีไหนจะคู่ควรกับอัญมณีใดบ้าง  
อย่าลืมตามหามาเป็นเจ้าของ เพื่อเพิ่มความเฮงตามราศีกันนะคะ

## ราศีเมษ



ใครรู้ตัวว่าเป็นชาวราศีเมษ เตรียมหาซื้อ **“เพชร”** ไว้ได้เลย เพราะหมายถึงชัยชนะ ความสำเร็จ เหมาะกับนักกรีฑา แข็งแกร่ง แบบชาวราศีเมษ



## ราศีตุลย์

ราศีที่รักความสงบประณีประนอม เหมาะสมกับ **“โอปอ”** อัญมณีหลากสีสันต์ ตัวแทนแห่งความสุข ความสมหวัง พร้อมทั้งจะนำความรัก ความสุขมาแก่ผู้สวมใส่

## ราศีพฤษภ



อัญมณีสีเขียวอย่าง **“มรกต”** คือ ไอเท็มที่ควรค่าแก่ชาวราศีนี้ สัญลักษณ์แห่งความมั่งคั่ง ยั่งยืน อมตะ หรือจะเป็น **“โมราสีเขียว”** ก็ดีไม่แพ้กัน เพราะเป็นตัวแทนแห่งความมั่งคั่งร่ำรวย



## ราศีพิจิก

ชาวราศีพิจิก เจ้าของนิสัยหัวหาญ เด็ดเดี่ยว ควรเลือกหา **“บุษราคัม”** หรือ **“โทแพซ”** มาครอบครอง เพราะช่วยเรื่องความกล้าหาญ รักษาสมดุลด้านอารมณ์ ปกป้องชาวราศีนี้จากความทุกข์ยาก

## ราศีมิถุน



ชาวราศีมิถุนที่คล่องแคล่ว ชอบเจรจา ควรคู่กับ **“เจ้าสามสี”** เป็นที่สุด เพราะพลอยที่สามารถเปลี่ยนสีได้ตามแสงตกกระทบจะช่วยกระตุ้นพลังงานและชีวิตชีวาได้เป็นอย่างดี



## ราศีรศมภ์

หินสีเขียวน้ำทะเลอย่าง **“เทอร์ควอยส์”** หรือ **“เพทายสีฟ้า”** ถูกจัดเป็นอัญมณีมงคลของราศีนี้ เพราะสื่อถึงความร่ำรวยและความมั่งคั่ง อีกทั้งยังช่วยเสริมสร้างสติปัญญา ความรัก ความเมตตา อีกด้วย

## ราศีกรกฎ



สมัยก่อน **“ไข่มุก”** และ **“มุกดาหาร”** คือตัวเลือกของชาวราศีกรกฎ แต่สำหรับปัจจุบัน **“ทับทิม”** กลายเป็นอัญมณีหลักที่สะท้อนความแข็งแรง มั่นคงในอารมณ์ ความรัก และความกล้าแสดงออก



## ราศีมังกร

ชาวราศีมังกรที่แสนจะจริงจัง มีแบบแผน แต่มีกวิตกกังวล จนเกิดอาการเจ็บป่วย ควรเลือกหา **“โกเมน”** ที่จะช่วยเสริมเรื่องสุขภาพให้ดียิ่งขึ้น

## ราศีสิงห์



สำหรับชาวราศีสิงห์มีอัญมณีเป็นตัวเลือกมากหน่อย เลือกใส่ได้ทั้ง **“เพอริดอท”** **“อเวนเจอร์น”** และ **“ทับทิม”** ที่จะช่วยเสริมความแข็งแรงและความเป็นสิริมงคล



## ราศีตุลย์

สะท้อนตัวตนการเป็นคนรักพวกพ้อง และนักคิดสร้างสรรค์ พลอยสีม่วงอย่าง **“อเมทิสต์”** คือตัวเลือกของชาวราศีนี้ บ่งบอกถึงหัวใจอิสระ ความซื่อสัตย์ อันเป็นเอกลักษณ์ของชาวราศีตุลย์

## ราศีกันย์



**“ไพลิน”** คือ อัญมณีสำหรับชาวราศีกันย์ ตัวแทนแห่งความเมตตากรุณา เหมาะอย่างยิ่งสำหรับนักบริการ หรือจะเป็น **“เรด แจสเปอร์”** ที่ช่วยรักษาความปลอดภัย ดำรงชีวิตอย่างเรียบง่าย สมดุล



## ราศีมีน

มากขึ้นที่ราศีสุดท้ายอย่างชาวราศีมีน **“อความารีน”** สีนํ้าทะเลสะท้อนถึงความสมบูรณ์และยิ่งใหญ่ตั้งท้องทะเล นำพาซึ่งจิตใจสงบ อ่อนโยน เป็นสิริมงคลแก่ชาวราศีนี้เป็นอย่างยิ่ง

# HEAT STROKE

## “ฮีทสโตรก” โรคฮิตหน้าร้อน

ก้าวสู่ฤดูร้อนของประเทศไทยกันแล้ว ยิ้มใสกายสุขจึงไม่ลืมที่จะนำเทคนิคการดูแลสุขภาพในช่วงหน้าร้อนมาฝากทุกท่าน โดยฉบับนี้เป็นคิวของ “ฮีทสโตรก” (Heat Stroke) โรคยอดฮิตที่มาพร้อมอากาศร้อนของบ้านเรา หลายท่านอาจไม่คุ้นชื่อ แต่พอเอ่ยถึง “โรคลมแดด” คิดว่าหลายท่านน่าจะรู้จักกันดี แต่บางท่านอาจมองข้ามเพราะคิดว่าเป็นเพียงอาการข้างเคียงเล็ก ๆ น้อย ๆ แต่รู้หรือไม่คะว่าคนที่มมีอาการของโรคนี้อาจไม่ได้รับการช่วยเหลืออย่างทันท่วงทีอาจก่อให้เกิดอันตรายถึงชีวิตได้

**ฮีทสโตรก** หรือ **โรคลมแดด** เกิดจากการที่ร่างกายได้รับความร้อนมากเกินไป จนทำให้ความร้อนในร่างกายสูงกว่า 40 องศาเซลเซียส สำหรับกลุ่มเสี่ยงของโรคนี้คือ ผู้สูงอายุ เด็ก ผู้ที่พักผ่อนไม่เพียงพอ ผู้ที่ดื่มแอลกอฮอล์จัด ผู้ป่วยเบาหวาน ความดันโลหิต โรคหัวใจ รวมถึงนักกีฬาและผู้ที่ได้รับการฝึกหนักกลางแจ้ง โดยอาการของโรค ผู้ป่วยจะรู้สึกกระหายน้ำ ร่างกายไม่มีเหงื่อ คลื่นไส้ หายใจเร็ว อาเจียน มึนงง ปวดศีรษะ ซึ่งจะแตกต่างจากอาการเพลียแดดทั่วไป หากพบว่ามีอาการดังกล่าว ควรรีบหยุดกิจกรรมที่ทำอยู่ทันที

สำหรับการช่วยเหลือเบื้องต้น ควรเคลื่อนย้ายผู้ป่วยให้อยู่ในที่ร่มหรืออากาศถ่ายเทได้สะดวก จากนั้นให้ผู้ป่วยนอนราบโดยยกเท้าทั้งสองข้างสูงกว่าลำตัว คลายเสื้อผ้าให้หลวม ก่อนใช้ผ้าชุบน้ำเย็นเช็ดตามตัว ศีรษะ และ

บริเวณข้อพับ เพื่อระบายความร้อน หากอาการไม่ดีขึ้นให้รีบนำส่งโรงพยาบาลโดยเร็วที่สุด เพราะหากมีอาการรุนแรงอาจทำให้ผู้ป่วยเสียชีวิตได้

แม้ว่าฮีทสโตรกจะก่อให้เกิดอันตรายต่อชีวิต แต่หากได้รับการป้องกันที่ถูกต้องก็จะทำให้คุณไม่อยู่ในกลุ่มเสี่ยง

โดยวิธีป้องกัน คือ ควรดื่มน้ำมากกว่าวันละ 2 ลิตร ร้อนนี้เลือกใส่เสื้อผ้าโปร่ง ระบายอากาศได้ดี พกอุปกรณ์กันแดดติดตัวทุกครั้ง ไม่ว่าจะป็นร่ม เสื้อคลุม หมวก หลีกเลี่ยงการดื่มแอลกอฮอล์ และการออกกำลังกายอย่างหักโหม รวมถึงเลี่ยงการตากแดดเป็นเวลานาน

เพียงเท่านี้ตลอดหน้าร้อนก็ห่างไกลจากเจ้า “ฮีทสโตรก” แล้วค่ะ





# 5 ไอเท็มน่ารักอื่น ที่พลาดไม่ได้ในช่วงซัมเมอร์ ใครตอบถูกรับรางวัลไปเลย!



b	i	k	i	n	i	h	i
a	k	s	s	b	t	g	a
b	j	u	q	l	t	r	v
s	u	n	c	r	e	a	m
w	r	g	s	q	l	y	p
i	g	l	e	k	d	x	e
m	h	a	t	f	w	p	n
w	z	s	c	m	d	m	o
e	g	s	x	v	c	y	j
a	p	e	f	w	u	z	i
r	o	s	n	u	w	h	l

เฉลย: Bikini / Swimwear / Sunglasses / Hat / Suncream

หากำตอบได้แล้ว ส่งกลับมาตามไปรษณีย์ตอบรับ หรืออีเมล [crm@muangthaiinsurance.com](mailto:crm@muangthaiinsurance.com)  
ลุ้นรับขวดน้ำน่ารัก ๆ **100 รางวัล** ไปดื่มคลายร้อนกันได้เลย **ร่วมสนุกถึง 31 สิงหาคม 2560** นี้

ชื่อ.....นามสกุล.....  ชาย  หญิง

วัน เดือน ปีเกิด.....อีเมล.....

หมายเลขโทรศัพท์มือถือ.....

ที่อยู่ในการจัดส่งของรางวัล.....

.....

.....



ระดับความพึงพอใจต่อบริการปณียัม เต็มสุข  
(1 หมายถึง ไม่พึงพอใจ และ 5 หมายถึง พึงพอใจมาก)

- 1
- 2
- 3
- 4
- 5

ท่านมีแนวโน้มที่จะแนะนำ บริษัท เมืองไทยประกันภัย จำกัด (มหาชน) ให้กับเพื่อนหรือคนรู้จักหรือไม่ ?

ไม่แนะนำแน่นอน  1  2  3  4  5  6  7  8  9  10  แนะนำแน่นอน

ส่งยิ้มให้กับ

ไม่พลาดทุกข่าวสารจากเมืองไทยประกันภัย  
ไม่ว่าจะเป็น ผลิตภัณฑ์ใหม่ๆ การบริการต่างๆ และ  
สิทธิประโยชน์ดีๆ ก่อให้เกิด

.....

เพียงอัปเดต เบอร์โทรศัพท์มือถือ หรืออีเมลของท่าน  
ที่ [crm@muangthaiinsurance.com](mailto:crm@muangthaiinsurance.com)

**เมืองไทยประกันภัย**  
MUANG THAI INSURANCE

บริการธุรกิจตอบรับ

ใบอนุญาต เลขที่ ปน. (น) 3713 ปณจ. ลาดพร้าว  
ถ้าฝากส่งในประเทศไม่ต้องพินิจตราไปรษณียากร

บริษัท เมืองไทยประกันภัย จำกัด (มหาชน)  
252 ถนนดาวเกษม แขวงห้วยขวาง เขตห้วยขวาง กรุงเทพฯ 10310  
สำนักบริหารข้อมูลลูกค้าสัมพันธ์

ยิ้มอ่อนท้อ



**ซื้อ**

**Almond Pretzel +  
Strawberry Dutch ice 12 oz.**

Almond Pretzel



+



Strawberry Dutch ice 12 oz.

**89.-**  
ปกติ 104.-

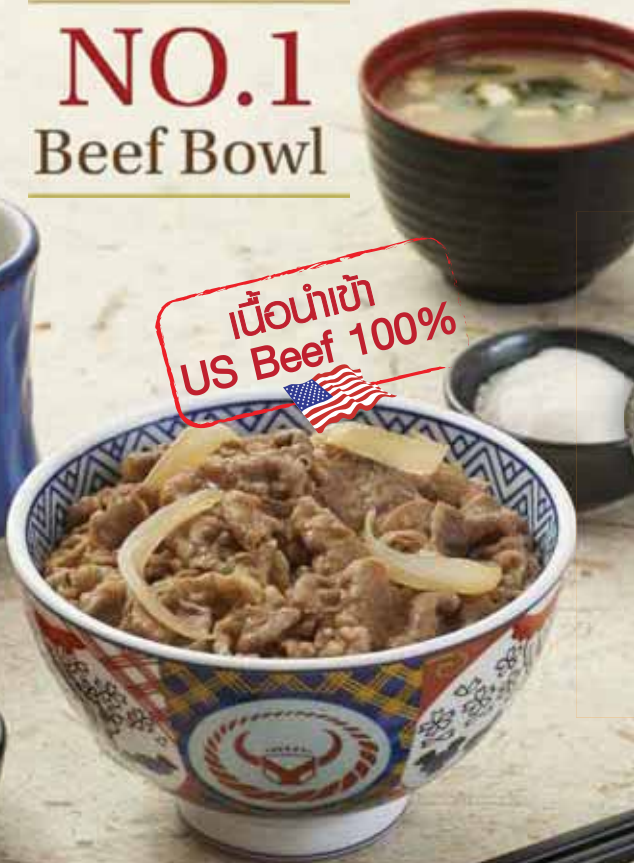


คูปองสามารถใช้ได้ถึงวันที่ 31 ส.ค. 60

สาขาที่เข้าร่วม : ทุกสาขา ยกเว้น สนามบินสุวรรณภูมิ สนามบินดอนเมือง เมืองทองธานี ไททศ โลตัส สมุย เซ็นทรัลพลาซ่า ลุมพินี และอื่นๆ

**NO.1  
Beef Bowl**

เนื้อนำเข้า  
US Beef 100%



โยชิโนยะ  
**吉野家**  
YOSHINOYA

โยชิโนยะ: สุกยอดต้นตำรับ  
ข้าวหน้าเนื้อและข้าวหน้าหมูญี่ปุ่น  
ตำนานกว่า 100 ปี



**ไข่ออนเซน**

โยชิโนยะ  
**吉野家**  
YOSHINOYA



เพียง  
**15.-**  
ปกติ 25.-

สามารถรับสิทธิ์ได้ที่โยชิโนยะทุกสาขา  
คูปองสามารถใช้ได้ถึงวันที่ 31 ส.ค. 60

เงื่อนไข

1. 1 คูปอง / สิทธิ์
2. สำหรับรับปรกานที่ร้านเท่านั้น
3. ไม่สามารถเข้าร่วมกับรายการส่งเสริมการขายและโปรโมชันอื่นๆได้
4. บริษัทสงวนสิทธิ์การเปลี่ยนแปลงเงื่อนไขโดยไม่แจ้งให้ทราบล่วงหน้า
5. ขอสงวนสิทธิ์ไม่สามารถแลกเปลี่ยนหรือถอนเป็นเงินสดได้
6. สามารถรับสิทธิ์ได้ที่โยชิโนยะทุกสาขา
7. คูปองสามารถใช้ได้ถึงวันที่ 31 ส.ค. 60

# เมืองไทย HAPPY Mile Travel

ยิ้มได้... มั่นใจ  
คุ้มครอง... ครอบคลุม

ด้วยแผนประกันภัยอุบัติเหตุ

เมืองไทย HAPPY Mile Travel

## “Extra Plan”

รับประกันภัยตั้งแต่อายุ 1-70 ปี



เบี้ยประกันภัยเริ่มต้นเพียง 173 บาท

สอบถามเพิ่มเติมโทร. **1484**