

ปั้นยิ้ม เต็มสุข

เมืองไทย
ประกันภัย
MUANG THAI INSURANCE

นิตยสารบ้านยิ้ม เต็มสุข ปีที่ 4 ฉบับที่ 11



05

เที่ยวซ่า VS ประกันภัย
เหมือนกันตรงไหน???

06

เปิดเส้นทางเที่ยว ตามรอยพ่อ
ณ ศูนย์ส่งเสริมศิลปาชีพระียมศิลป์ บ้านกุดนาขาม
และ ศูนย์ศึกษาการพัฒนาภูพาน
อันเนื่องมาจากพระราชดำริ

16

เทคนิคถนอมดวงตา...
ในยุคสมาร์ตโฟนครองโลก



สวัสดีค่ะชาวปณิธิ์ทุกท่าน กลับมาพบกันอีกครั้งสำหรับ **ปณิธิ์เต็มสุข** นิตยสารที่จะมาแต่งเติมรอยยิ้ม เรียกได้ว่าทุกท่านจะได้เพิ่มรอยยิ้มไปกับเนื้อหาที่เราตั้งใจนำมาฝากชาวปณิธิ์โดยเฉพาะค่ะ

เริ่มต้นฉบับนี้ด้วยการเอาใจชาวปณิธิ์ที่รักการท่องเที่ยว คอลัมน์ **ยิ้มเที่ยวไทย** ขอพาชาวปณิธิ์เดินทางสู่แดนอีสาน ท่องเที่ยวเชิงเรียนรู้บนเส้นทางท่องเที่ยวตามรอยพ่อหลวงรัชกาลที่ 9 ณ จังหวัดสกลนคร จังหวัดที่นอกจากจะมีดีเรื่องสถานที่ท่องเที่ยวเชิงธรรมชาติแล้วต้องบอกว่าเสน่ห์ของสถานที่ท่องเที่ยวเชิงเรียนรู้ก็น่าสนใจไม่แพ้กัน โดยเราจะแวะเช็คอินกันที่ ศูนย์ส่งเสริมศิลปาชีพบ้านกุดนาขามและศูนย์ศึกษาการพัฒนาภูพาน อันเนื่องมาจากพระราชดำริ จังหวัดสกลนคร จากนั้นต่อด้วยคอลัมน์ **ยิ้มใสกายสุข** ที่เราได้นำเทคนิคถนอมดวงตาในยุคที่สมาร์ทโฟนกำลังได้รับความนิยม เพื่อให้ดวงตาคู่สวยอยู่กับคุณไปนาน ๆ นั้นเองค่ะ

และควรจะทำอย่างไร เมื่อกระเป๋าเป้สะตางค์มีส่วนช่วยเสริมดวงการรับทรัพย์ ห้ามพลาดคอลัมน์ **ยิ้มดีมีเฮง** ที่จะทำให้อ่านยิ้มรับดวงเฮงกันอย่างถ้วนหน้า เพราะปณิธิ์มีเทคนิคเสริมดวงให้ได้รับทรัพย์ เพียงแค่คุณเลือกใช้สีกระเป๋าสะตางค์ให้ถูกโฉลกและดีไซน์ที่เหมาะสม **เรื่องยิ้มๆหยิบมาแชร์** ขอแนะนำสาขาย่อยน้องใหม่อีก 2 สาขา รวมถึง **ยิ้มอัปเดต** ที่จะมาแนะนำ "เมืองไทยอยู่ติดยกกำลัง 18" อยากรู้หรือไม่ เกี่ยวซ่า VS ประกันภัยเหมือนกันตรงไหน??? พบได้ใน **Tag แลกยิ้ม** นอกจากนี้ ห้ามพลาดข่าวสารดี ๆ ที่เราเตรียมให้ทุกท่านได้ติดตามกันในฉบับค่ะ

ในช่วงที่ฝนโปรยปรายและอากาศเปลี่ยนแปลงบ่อย เมืองไทยประกันภัยขอให้ชาวปณิธิ์ที่รักทุกท่านรักษาสุขภาพ แล้วพบกันใหม่ในฉบับหน้าค่ะ

นวลพรรณ ล่ำซำ



ปันยิ้ม เต็มสุข

หน้า

- 4 ยิ้มจากใจ
- 5 Tag แลกยิ้ม
- 6 ยิ้มเที่ยวไทย
- 10 ยิ้มเพื่อเธอ

หน้า

- 11 กระดานส่งยิ้ม
- 12 ยิ้มอ่อน
- 13 เรื่องยิ้มๆหิบบมาแซร์
- 14 ยิ้มแบ่งปัน

หน้า

- 15 ยิ้มดีมีเฮง
- 16 ยิ้มใสกายสุข
- 17 ส่งยิ้มให้กัน
- 19 ยิ้มอิมท้อง

ยิ้มจากใจ

ชวนลูกค้ามาร่วมสนุกง่าย ๆ เพียงตอบคำถามมาว่า

เบอร์
Call Center
ของ
เมืองไทยประกันภัย
คือเบอร์อะไร

ส่งคำตอบ พร้อมชื่อ-สกุล ที่อยู่ และเบอร์โทรศัพท์มาที่
crm@muangthaiinsurance.com
ลุ้นรับปันโตน่ารัก ๆ กันไปเลย 100 รางวัล



Transcend



- เลนส์มุมกว้างขนาด 130°
- รูรับแสงกว้างขนาด F/1.8
- ขนาดเล็กระทัดรัด
- ปุ่มบันทึกฉุกเฉิน และ G-sensor
- เชื่อมต่อWi-Fi พร้อมแอปพลิเคชัน



แถมฟรี! การ์ดหน่วยความจำ High Endurance ขนาด 16 GB อุปกรณ์ครบชุดพร้อมใช้งาน สิ้นค้ารับประกัน 2 ปี เสียเปลี่ยนตัวใหม่ โดยบริษัท E-Parts ผู้นำเข้าและจัดจำหน่ายอย่างเป็นทางการในประเทศไทย

Transcend

พิเศษสำหรับลูกค้าเมืองไทยประกันภัย
กล้องติดรถยนต์ Transcend รุ่น DrivePro 50
จากราคาปกติ 3,500บาท

10%

จนถึง - 31 มกราคม 2561

ส่วนลด

เงื่อนไขในการใช้รูปของ สอบถามข้อมูลเพิ่มเติมได้

จาก.อี-พาร์ท โทร. 02-645-2615 หรือ E-mail: corporate@e-parts.co.th

ฟรี!! ค่าจัดส่งทางไปรษณีย์ทั่วประเทศ สามารถใช้สิทธิ์ได้ตั้งแต่วันที่ - 31 มกราคม 2561

<https://th.transcend-info.com>



เปรียบเทียบ

...เหมือนกันตรงไหน???

น่าจะทายยากนะคะ นั่นเฉลยเลยดีกว่า คือว่าสมัยนี้อะไร ๆ ก็ซื้อทางออนไลน์ได้ทั้งนั้น อย่างเกี้ยวซ่าเจ้าดังแถวสุทธิสาร ถ้าให้นั่งรถจากรังสิตมาซื้อคงลำบาก จักร์นั่งทางออนไลน์เถอะค่ะ แค่ออเดอร์ที่ inbox แฟนเพจร้าน โอนเงินผ่านแอปฯ มีบริการส่งความอร่อยมาถึงที่เลย อยากกินอะไรแค่อู๋หน้าจอก็สบายแล้ว

ส่วนประกันภัยนั้น นอกจากซื้อผ่านตัวแทน ผ่านโบรกเกอร์ หรือผ่านธนาคารแล้ว เดี๋ยวนี้ให้สะดวกจริงก็ต้องซื้อผ่านออนไลน์ บริษัทเมืองไทยประกันภัยเองล่าสุดก็มีเว็บไซต์ใหม่ MTI connect ลองไปค้นคำว่า เมืองไทยประกันภัย จาก google แล้วคลิกส่วนของผลิตภัณฑ์ได้เลย ช่วงนี้เรามีโปรโมชั่นรับบัตรเติมน้ำมัน ปตท. สูงสุด 3,000 บาท และผ่อน 0% นานสูงสุด 10 เดือน ถึง 31 ตุลาคมนี้เท่านั้นค่ะ

ที่เว็บไซต์นี้พร้อมบริการครบวงจร มีแผนประกันภัยต่าง ๆ ให้เลือกอย่างจุใจ ทั้งประกันภัยรถยนต์ทุกแบบ ประกันภัยการเดินทาง ประกันภัยอุบัติเหตุส่วนบุคคล ประกันภัยสุขภาพและโรคร้ายแรง ประกันอัคคีภัยและทรัพย์สิน ประกันภัยธุรกิจ และประกันภัยอื่น ๆ คลิกเลือกดูได้ ทั้งจาก PC หรือ tablet ต่อให้เป็น smartphone ก็ดูง่ายสบายตา

ยืมรับความสบายๆ ได้ถึง 2 ต่อ
ซื้อประกันภัยแบบเกษตรฯ กับเมืองไทยประกันภัยออนไลน์

1. โบนัส 0% นานสูงสุด 10 เดือน
2. รับบัตรเติมน้ำมัน สูงสุด 3,000 บาท

ประกัน 1	ประกัน 2+	ประกัน 2+	ประกัน 2+	ประกัน 3+	ประกัน 3
ราคาต่อปี 12,500 บาท/ปี	ราคาต่อปี 8,888 บาท/ปี	ราคาต่อปี 7,900 บาท/ปี	ราคาต่อปี 7,400 บาท/ปี	ราคาต่อปี 6,700 บาท/ปี	ราคาต่อปี 1,900 บาท/ปี

MTI connect คลิกได้ยืมได้ยุคดิจิทัล

ที่เด็ดอยู่ตรงมีฟังก์ชันเปรียบเทียบราคาแผนประกันภัยต่าง ๆ ให้คุณตัดสินใจซื้อได้ง่ายขึ้น กรอกข้อมูลเสร็จ ก็สามารถชำระเงินผ่านบัตรเครดิตได้ทันที บางช่วงก็มีโปรโมชั่นผ่อน 0% ด้วย อย่างประกันเดินทางก็รับกรมธรรม์ทางอีเมล หรือ E-Policy ได้ทันที เอาไปใช้เป็นหลักฐานเวลาขอวีซ่าได้เลย

พร้อมบริการพิเศษสำหรับลูกค้าเมืองไทยประกันภัยโดยเฉพาะ ตรวจสอบข้อมูลกรมธรรม์ตัวเอง ต่ออายุประกันภัย (เฉพาะผู้ที่ซื้อผ่านระบบออนไลน์) บริการค้นหาอู่ ศูนย์บริการโรงพยาบาล ปักหมุดบน google map เป๊ะ ๆ หรือจะสอบถามเจ้าหน้าที่ผ่านทางออนไลน์ก็สะดวกสบายได้ทุกเรื่อง



เว็บไซต์ **MTI connect** ยังรวมเนื้อหาที่น่าสนใจมากมาย ให้ความรู้ เตือนภัย อ่านสนุกได้สาระ และที่แน่ ๆ จะมีโปรโมชั่นพิเศษเฉพาะผู้ที่ซื้อผ่านเว็บไซต์ MTI connect มาให้ยืมได้ตลอด พบกันใหม่ฉบับหน้า หรือแวะไปคุยที่แฟนเพจ ยืมได้เมื่อภัยมา MTI connect ก็ได้ค่ะ (www.facebook.com/MTIconnectDotCom)

เปิดเส้นทางเที่ยว ตามรอยพ่อ

ณ ศูนย์ส่งเสริมศิลปาชีฟบ้านกุดนาขาม

และ

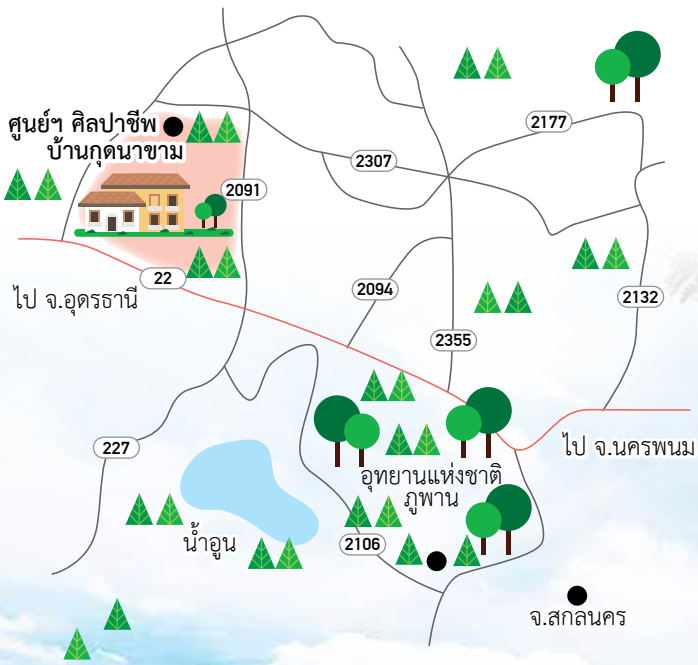
ศูนย์ศึกษาการพัฒนาภูพาน
อันเนื่องมาจากพระราชดำริ

จังหวัดสกลนคร

สวัสดีค่ะชาวปณั้มทุกท่าน ความพิเศษของยิ้มเที่ยวไทยฉบับนี้จะขอพาชาวปณั้มเปลี่ยนบรรยากาศเป็นการท่องเที่ยวเชิงเรียนรู้บนเส้นทางเที่ยวตามรอยในหลวงรัชกาลที่ 9 ที่งานปณั้มจึงอาสาพาทุกท่านร่วมออกเดินทางสู่แดนอีสาน โดยมีจุดหมายปลายทางอยู่ที่จังหวัดสกลนคร จังหวัดที่นอกจากจะมีดีเรื่องสถานที่ท่องเที่ยวธรรมชาติแล้วต้องบอกว่าเสน่ห์ของสถานที่ท่องเที่ยวเชิงเรียนรู้ก็น่าสนใจ ไม่แพ้กัน



ศูนย์ส่งเสริมศิลปาชีพ บ้านกุดนาขาม



เริ่มต้นออกเดินทางกันแต่เช้าตรู่ เพื่อมุ่งหน้าสู่ภาคอีสาน แวะที่แรก คือ **ศูนย์ส่งเสริมศิลปาชีพบ้านกุดนาขาม** ซึ่งชาวบ้านกุดนาขามพบว่าที่ดินบริเวณนี้เพาะปลูกไม่ได้ผล พระบาทสมเด็จพระปรมินทรมหาภูมิพลอดุลยเดช และสมเด็จพระนางเจ้าพระบรมราชินีนาถ จึงทรงมีพระราชดำริให้หน่วยงานต่าง ๆ เข้ามาช่วยเหลือราษฎรอย่างจริงจัง จนเกิดเป็นแหล่งท่องเที่ยวเชิงเรียนรู้และเป็นแหล่งรายได้ของชาวบ้านกุดนาขามจนถึงปัจจุบัน

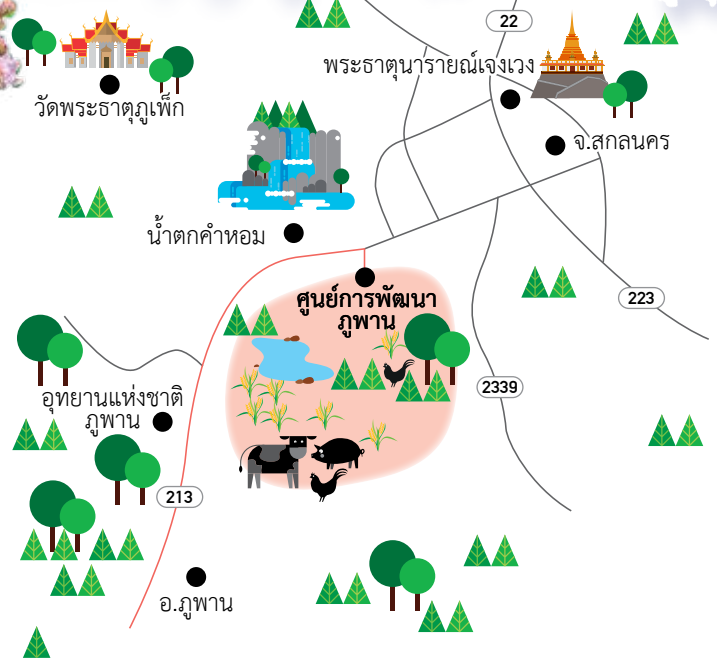
สำหรับทริปนี้แม้จะใช้เวลาเดินทางพอสมควรแต่พอไปถึงจุดหมายแล้วก็อดตื่นเต้นไม่ได้ แม้จะเป็นวันที่นักท่องเที่ยวไม่มากนัก แต่ความร่มรื่นภายในศูนย์ส่งเสริมศิลปาชีพบ้านกุดนาขาม กลับทำให้นักท่องเที่ยวอย่างเรารู้สึกสดชื่นกระชุ่มกระชวย ยังไม่ทันได้เดินชมผลงานชาวบ้านก็ต้องแวะเก็บภาพต้นไม้ขนาดใหญ่จำนวนหลายต้นที่ในอดีต พระบาทสมเด็จพระปรมินทรมหาภูมิพลอดุลยเดช ทรงปลูก และปัจจุบันได้แผ่กิ่งก้านสาขาให้ร่มเงาแก่นักท่องเที่ยว



เมื่อบันทึกภาพได้พอหอมปากหอมคอก็ได้เวลาเดินชมผลงาน จากฝีมือชาวบ้าน นักท่องเที่ยวที่มาเที่ยวที่นี่ต่างได้ศึกษาเรียนรู้ การจัดทำผลิตภัณฑ์ต่าง ๆ จากชาวบ้านอย่างใกล้ชิด ไม่ว่าจะเป็น การสาธิตหล่อเครื่องปั้นดินเผา การขึ้นรูปทรงเป็นแบบต่าง ๆ ตัวอย่างการทอผ้าจากฝีมือชาวบ้านที่สามารถทอออกมาได้เป็น ลวดลายสวยงาม รวมถึงการวาดลวดลายลงบนวัสดุต่าง ๆ ที่ ชาวบ้านต่างได้โชว์ฝีมือด้านศิลปะให้นักท่องเที่ยวได้ชมกัน อย่างเต็มอิม นอกจากนี้ ยังได้แวะชมมุมผลงานเซรามิก ซึ่งเป็นสินค้าอันเลื่องชื่อของที่นี่อีกด้วย

สำหรับใครที่มาเที่ยวที่นี่ แนะนำว่าห้ามพลาดเลือกซื้อของฝาก ติดไม้ติดมืออันมีชื่อเสียงของชาวบ้านกุดนาขาม ไม่ว่าจะเป็น เครื่องปั้นดินเผา ไม้แกะสลัก เครื่องจักรสาน ที่ขาดไม่ได้คือ ผลิตภัณฑ์ที่ผลิตจากเซรามิก อาทิ ชุดกาแฟ ถ้วยน้ำชา ดอกไม้ ประติมากรรม แจกัน ผ้าทอ รูปปั้น ฯลฯ ที่มีให้เลือกมากมาย อีกทั้ง ยังมีเอกลักษณ์น่าดึงดูดจากฝีมือคนไทยอีกด้วย

ขอบคุณรูปภาพ : เว็บไซต์ กรมส่งเสริมการปกครองท้องถิ่น (สอ. ขอนเที้ยว)
<http://www.sadoodta.com/info/ศูนย์ส่งเสริมศิลปาชีพบ้านกุดนาขาม>
<http://www.loh.in.th/content/51> ภาพถ่าย ธษา ปรากฏนวิรัตน์



ศูนย์ศึกษาการพัฒนาภูพาน อันเนื่องมาจากพระราชดำริ

ไหน ๆ ก็เดินทางมาถึงสกลนครแล้ว ปันยิ้มยังมีอีกหนึ่งสถานที่ท่องเที่ยวที่อยากชวนชาวปันยิ้มเที่ยวไปด้วยกัน นั่นก็คือ ศูนย์ศึกษาการพัฒนาภูพาน อันเนื่องมาจากพระราชดำริ แหล่งท่องเที่ยวเชิงเกษตรตามแบบฉบับวิถีชีวิตพอเพียง โดยเมื่อ พ.ศ. 2525

พระบาทสมเด็จพระปรมินทรมหาภูมิพลอดุลยเดช ทรงมีพระราชดำริให้จัดตั้งศูนย์ศึกษาการพัฒนา เพื่อเป็นสถานศึกษา ทดลอง และพัฒนาอาชีพ ด้านเกษตรกรรมและอุตสาหกรรมทางการเกษตร อย่างเต็มรูปแบบ เพื่อให้ชาวบ้านในชุมชนสามารถพึ่งพาตนเองได้

อาณาเขตที่กว้างขวางของสถานที่แห่งนี้ จัดเต็มด้วยแหล่งเรียนรู้มากมาย เรียกได้ว่าเป็นห้องเรียนและห้องสมุดชั้นเลิศที่บรรจุเรื่องราวความรู้ที่คนไทยควรศึกษาเพื่อการดำรงชีวิตสงบสุขอย่างพอเพียง โดยการเดินทางมาที่นี่ การันตีได้ว่านักท่องเที่ยวจะได้ตื่นตาตื่นใจไปกับความรู้ใหม่จากเจ้าหน้าที่ ไม่ว่าจะเป็น การพาชมพื้นที่ปลูกป่า การศึกษาการปลูกข้าวพันธุ์สกลนคร รวมถึงเกษตรตามแนวทฤษฎีใหม่อันเนื่องมาจากพระราชดำรินอกจากนี้ พลาดไม่ได้คือการชม **สามตำบหัตศจรย์** สัตว์ตำสามชนิดที่มีชื่อเสียงมากของที่นี่ อันได้แก่ ไก่ดำ ภูพาน สุกรภูพาน และโคเนื้อท่าจิมะภูพาน



สำหรับของฝากขึ้นชื่อ แน่แน่นอนว่าที่นี่ไม่พ้นสินค้าเกษตรและสินค้าแปรรูปที่นักท่องเที่ยวต่างได้เลือกซื้อกลับบ้านไปจำนวนไม่น้อย เช่นเดียวกับทีมงานปันยิ้มที่ได้ของฝากเต็มไม้เต็มมือและที่สำคัญที่สุดคือความประทับใจที่ได้ท่องเที่ยวเชิงเรียนรู้บนเส้นทางพ่อหลวงรัชกาลที่ 9 นั่นเอง

ขอบคุณรูปภาพ : <http://www.edtguide.com/>



บริษัท เมืองไทยประกันภัย จำกัด (มหาชน)
ร่วมเป็นส่วนหนึ่งในการส่งเสริมและพัฒนา
คุณภาพชีวิตผู้พิการไทย

ระยะเวลากว่า 3 ปีที่ บริษัท เมืองไทยประกันภัย จำกัด (มหาชน) ได้มุ่งมั่นสร้างอาชีพให้กับผู้พิการ ผ่านโครงการส่งเสริมและพัฒนาคุณภาพชีวิตผู้พิการไทย ที่ได้ริเริ่มโครงการตั้งแต่ปี 2557 จนถึงปัจจุบัน ซึ่งที่ผ่านมาได้มีการฝึกอบรมด้านเกษตรกรรม การเลี้ยงไก่ไข่ การเลี้ยงหมู แก่ผู้พิการทางการเคลื่อนไหวในพื้นที่จังหวัดสระแก้ว และการฝึกอบรมการทำดินเกษตร การทำน้ายาล้างจาน การปลูกผักปลอดสารพิษ และการทำผลิตภัณฑ์แปเปอร์มาเช่ ให้แก่เด็กพิการออทิสติกส์ ในจังหวัดชลบุรี



และในปี 2560 นี้ เมืองไทยประกันภัย ยังคงสนับสนุนการสร้างอาชีพให้กับผู้พิการ ทั้งได้ขยายความช่วยเหลือไปยังพื้นที่อื่น ๆ ด้วยการฝึกอบรมด้านการเลี้ยงหมูแก่ผู้พิการในจังหวัดสระแก้ว และจังหวัดราชบุรี นอกจากนั้นยังได้จัดฝึกอบรมการทำดอกไม้ประดิษฐ์จากดินญี่ปุ่น แก่ผู้พิการในจังหวัดชลบุรี อีกด้วย

จากการดำเนินโครงการดังกล่าว เราได้สร้างอาชีพ สร้างรายได้ให้กับผู้พิการและครอบครัวแล้วกว่า 50 ครอบครัว ซึ่งนอกเหนือจากการสร้างคุณค่าให้แก่ผู้พิการและสร้างรายได้แล้ว ความภูมิใจของเรา คือ การได้เห็นรอยยิ้มของผู้พิการและครอบครัว และเราหวังจะได้เห็นรอยยิ้มเกิดขึ้นเช่นนี้...ตลอดไป

“ความภูมิใจของบริษัทฯ คือ การได้เห็นผู้พิการมีคุณภาพชีวิตที่ดีขึ้น”



Movie Free Day

กับเมืองไทยประกันภัย
“Pirates of the Caribbean 5”



เมืองไทยประกันภัย เชิญลูกค้าร่วมชมภาพยนตร์ เรื่อง Pirates of the Caribbean ตอน Salazar's Revenge ที่โรงภาพยนตร์ SF Cinema Central World ชั้น 7 บรรยายภาคในงานมีบูทเล่นเกม และ แจกของรางวัลให้กับทางลูกค้ามากมาย เต็มไปด้วยความสนุกสนานกันถ้วนหน้า

เสริมทัศนวิสัย กับเมืองไทยประกันภัย

Mix.Remix.Create Your Look with Estee Lauder

เมืองไทยประกันภัย ร่วมกับ เครื่องสำอางแบรนด์ดัง Estee Lauder จัด Workshop แต่งหน้าให้กับลูกค้า คนสำคัญ ในงานยังมีกิจกรรมเล่นเกมแจกของรางวัล นอกจากนี้ ลูกค้ายังได้เสริมทัศนวิสัยกันทั้งในงาน และ นำของรางวัลกลับไปเสริมสวยต่อกันอีกด้วย



ธรรมะ ทอล์คโชว์

"รู้กันข่าว รู้กันภัย สร้างสุขทางใจในสังคมปัจจุบัน"

เมืองไทยประกันภัย เชิญลูกค้าร่วมฟัง ธรรมะ-ทอล์คโชว์ เพื่อสร้างความสุขทางใจ โดยมีพระมหาสมปอง ตาลปุตโต และ พระอาจารย์วรวิวัฒน์ วรวิฒโน มาเป็นพระวิทยากร กิจกรรมดี ๆ ที่ทำให้ลูกค้าได้ยิ้มและหัวเราะ พร้อมกับแง่คิด ในการใช้ชีวิตในสังคมปัจจุบัน อีกทั้งยังได้ถวายสังฆทาน ร่วมกัน งานนี้ได้บุญและได้ของที่ระลึกกลับบ้านกัน ทุกคน



ยืดหยุ่น

Wrangler® STRETCH PLUS

STAY DRY. MOVE FREE.

#ยืดส่ายาก



— DENIM —
PERFORMANCE

ส่วนลด

20%
off

- เฉพาะรุ่น -
ใช้ได้กับ Wrangler เท่านั้น
ถึง 31 ธ.ค. 60



ให้เราใกล้ชิดกันมากขึ้น ...

กับ 2 สาขาใหม่ของเมืองไทยประกันภัย พบกันที่ สาขาอยุธยาจนวนบุรี และสาขาอยุธยาเชิงเทรา พร้อมการย้ายสาขาที่ทำการใหม่ของ สาขาอยุธยาใหญ่ ... สะดวกเดินทาง พร้อมให้บริการ ครบครันทุกช่องทาง การติดต่อ แล้วพบกันนะคะ

สาขาย่อยเปิดใหม่ มีเปิดสาขาย่อยใหม่ 2 สาขา

▶ สาขาอยุธยาจนวนบุรี

ผู้จัดการสาขาย่อย นางสาวบุญสม มาลาพงษ์
เบอร์มือถือ 092-2605975
E-mail boonsom.m@muangthaiinsurance.com
ที่ตั้ง 77/1-2 หมู่ 4 ต.ปากแพรก อ.เมืองกาญจนบุรี จ.กาญจนบุรี 71000
เบอร์โทรศัพท์ 034-513-313 , 034-513-314
เบอร์โทรสาร 034-513-315



▶ สาขาอยุธยาเชิงเทรา

ผู้จัดการสาขาย่อย นางสาว ชุตินา เครือสุวรรณ
เบอร์มือถือ 061-4193057
E-mail chutima.k@muangthaiinsurance.com
ที่ตั้ง 665/5 ถ.สุขประยูร ต.หน้าเมือง อ.เมืองฉะเชิงเทรา จ.ฉะเชิงเทรา 24000
เบอร์โทรศัพท์ 038-511-966 , 038-511-967
เบอร์โทรสาร 038-511-968



สาขาที่ย้ายที่ทำการสาขา

▶ สาขาอยุธยาใหญ่

ผู้จัดการสาขาย่อย นางสาววราภา สุวรรณจุนี
เบอร์มือถือ 081-8280530
E-mail warapa.s@muangthaiinsurance.com
ที่ตั้ง 84/9, 84/39 หมู่ที่ 3 ต.คลองแห อ.หาดใหญ่ จ.สงขลา 90110
เบอร์โทรศัพท์ 074-580-545-7
เบอร์โทรสาร 074-580-548-9



ให้คุณมั่นใจไว้กังวลตลอดปีนี้

ด้วยศูนย์บริการ / อุโมงค์รถยนต์จากเมืองไทยประกันภัย
 ขับขี่อุ่นใจด้วยบริการมาตรฐาน ที่ครอบคลุมพื้นที่ทั่วไทย



01



อู่รรัตนียนต์

ที่อยู่ : 107/1 ม.2 ต.ดอนทราย
 อ.บ้านโพธิ์
 จ.ฉะเชิงเทรา 24140
 โทร. : 038-588-701
 เวลาทำการ : 08.00-17.00 น.

02



อู่กิติเกาะพนสี

ที่อยู่ : 195 ม.12 ถ.ถีนานนท์ ต.ท่าขนอยาง
 อ.กันทรวิชัย จ.มหาสารคาม 44150
 โทร. : 043-995-777-8
 โทรสาร : 043-995-776
 เวลาทำการ : 08.00-17.00 น.

03



อู่พี.ที.เอ็ม.บอดี้กรุ๊ป

ที่อยู่ : 54/1 ถ. เลี้ยวเมือง ต.มะขามเตี้ย
 อ.เมืองสุราษฎร์ธานี
 จ.สุราษฎร์ธานี 84000
 โทร. : 077-295-191
 เวลาทำการ : 08.00-17.00 น.

04



อู่แสงทองการช่าง

ที่อยู่ : 9/12 ซ.นวลจันทร์ 28 ถ.นวลจันทร์
 แขวงนวลจันทร์ เขตบึงกุ่ม กทม.10230
 โทร. : 02-509-5688-9
 โทรสาร : 02-509-5665
 เวลาทำการ : 08.30-17.30 น.

ปีนยิ้ม เชิญลูกค้าแนะนำศูนย์บริการ / อุโมงค์รถยนต์ที่ให้บริการได้ประทับใจลูกค้า
 ส่งมาที่ crm@muangthaiinsurance.com

เคล็ด (ไม่) ลับ ... ทรัพย์ (ไม่) งาม

ยิ้มดีมีเฮง

เมื่อกระเป๋าตางค์มีส่วนช่วยเสริมดวงการรับทรัพย์ ยิ้มดีมีเฮงจึงขอแนะนำการเลือกใช้กระเป๋าตางค์ เพื่อให้ชาวปิ่นยิ้ม เตรียมตัวรับทรัพย์กันถ้วนหน้า



กระเป๋าตางค์ที่ดีควรมีแค่ธนบัตร

สำหรับบางท่านกระเป๋าตางค์ คือ คลังเก็บเหรียญ เก็บบัตร ดี ๆ นี้เอง แต่รู้ไหมคะว่ากระเป๋าตางค์เรียกทรัพย์ ควรจะเก็บธนบัตรเพียงอย่างเดียว สำหรับเหรียญและบัตรต่าง ๆ ควรแยกต่างหาก นอกจากนี้ ควรจัดระเบียบธนบัตรให้ดี ไม่ปล่อยให้ยับ

เรียกทรัพย์ด้วยกระเป๋าตางค์ทรงยาว

ผู้เขียนหนังสือเรื่องชีวิตมั่งคั่งด้วยกระเป๋าตางค์ใบเดียว คุณคะเมะตะ จุนอิชิโร ซึ่งเป็นชาวญี่ปุ่น เล่าว่าเขาได้มีโอกาสเจอนักธุรกิจระดับเศรษฐีมากมาย โดยเขาได้สังเกตว่าบุคคลเหล่านี้มักใช้กระเป๋าตางค์ที่สวย ดูมีราคา และส่วนใหญ่จะใช้กระเป๋าตางค์ทรงยาวกันทั้งนั้น เพราะกระเป๋าตางค์ที่ดีควรทำหน้าที่ต้อนรับเงินเข้ามา โดยกระเป๋าตางค์ทรงยาวสามารถทำหน้าที่ได้ดีที่สุด เนื่องจากไม่ทำให้ธนบัตรยับนั่นเอง



เลือกใช้กระเป๋าตางค์แบบมีซิป

เชื่อกันว่ากระเป๋าตางค์ที่สามารถเก็บเงินได้ดี คือ กระเป๋าตางค์แบบมีซิป แต่หากไม่มีควรจัดการเงินให้เป็นสัดส่วน หรือเลือกใช้แบบกระดุมก็ได้ นอกจากนี้ หมั่นดูแลกระเป๋าตางค์อยู่เสมอไม่ให้ขาด หลุดลุ่ย เพราะเชื่อว่าจะทำให้เงินทองรั่วไหล

สีกระเป๋าตางค์ต้องถูกโฉลก

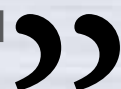
ใครเกิดวันไหนและจะถูกโฉลกกับกระเป๋าตางค์สีใด ลองเช็กกันนะคะ!

- คนเกิดวันจันทร์** ▶ แนะนำให้ใช้สีดำหรือน้ำตาล หลีกเลี้ยงกระเป๋าตางค์สีขาว ครีม ส้ม และแดง
- คนเกิดวันอังคาร** ▶ แนะนำสีประจำวันเกิดอย่างสีชมพู หรือไม้ก็สีเหลือง ส่วนสีที่ควรเลี้ยงคือสีขาว
- คนเกิดวันพุธ (กลางวัน)** ▶ ถูกโฉลกกับสีเขียวและม่วง แต่ควรเลี้ยงกระเป๋าตางค์สีชมพู
- คนเกิดวันพุธ (กลางคืน)** ▶ แนะนำกระเป๋าตางค์สีขาวหรือสีม่วง โดยไม่ควรใช้กระเป๋าตางค์โทนสีเหลือง
- คนเกิดวันพฤหัสบดี** ▶ บอกลากระเป๋าตางค์สีดำไปได้เลย เพราะคนที่เกิดวันพฤหัสบดีเหมาะกับสีส้มหรือสีโทนเหลืองเท่านั้น
- คนเกิดวันศุกร์** ▶ ควรใช้กระเป๋าตางค์สีฟ้าและชมพู และอยู่ห่างกระเป๋าตางค์สีม่วงดีกว่า
- คนเกิดวันเสาร์** ▶ เหมาะอย่างยิ่งกับกระเป๋าตางค์โทนสีมืด รีบไปหามาใช้กันได้เลย
- คนเกิดวันอาทิตย์** ▶ แนะนำกระเป๋าตางค์สีแดงและสีเขียว แต่ไม่ควรใช้กระเป๋าตางค์ฟ้า

เทคนิคดนอมดวงตา... ในยุคสมาร์ทโฟนครองโลก



ทุกวันนี้ไม่ว่าจะเดินทางไปไหน จะเลี้ยวซ้าย เลี้ยวขวา หรือมองไปทางใด ก็พบคนทุกรุ่นทุกวัยสนใจสมาร์ทโฟนในมือกันทั้งนั้น และนี่คือสาเหตุที่ทำให้คุณมีโอกาเสี่ยงที่จะมีปัญหาทางสายตา เพราะการใช้สมาร์ทโฟนติดต่อกันเป็นเวลานาน มีโอกาเสี่ยงต่ออาการแสบตา ตาแห้ง ปวดกระบอกตา บางรายเส้นประสาทตาถูกทำลายจนก่อให้เกิดอาการตาพร่า **ฉบับนี้ยิ้มใสกายสุขจึงขอบอกต่อเทคนิคดี ๆ ในการดนอมดวงตาในยุคที่สมาร์ทโฟนกำลังครองโลก** เพื่อให้ดวงตาคู่สวยอยู่กับคุณไปนาน ๆ



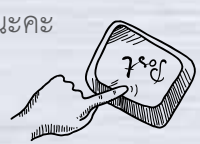
หลีกเลี่ยงการใช้สมาร์ทโฟนในที่มืด

ในยุคที่ต้องอัปเดตข่าวสารอยู่ตลอดเวลา ทำให้แม้ว่าจะได้เวลาเข้านอนแล้วยังต้องหยิบสมาร์ทโฟนขึ้นมาเช็คความเคลื่อนไหว กด LIKE กด SHARE ติดตามสิ่งที่ตัวเองสนใจกันเป็นว่าเล่น แต่ชาวป่นยิ้มทราบไหมคะว่าการใช้สมาร์ทโฟนขณะที่ปิดไฟแล้ว นั่นคือการเปิดโอกาสให้แสงสีฟ้าทำลายดวงตา ส่งผลให้เกิดโรคจอประสาทตาเสื่อม รู้แบบนี้แล้ว หากต้องการใช้สมาร์ทโฟน แนะนำให้ใช้ในช่วงเวลาที่มีแสงสว่างเพียงพอและอย่าลืมปรับความสว่างของหน้าจอไม่ให้จ้าจนเกินไปด้วยนะคะ



หมั่นพักสายตา

ในแต่ละวันคนเราใช้สายตาเกือบตลอดเวลา ดังนั้น ควรหาเวลาพักสายตาทุก 30 นาที โดยการมองไกลหรือหลับตานิ่ง ๆ สักพัก เพื่อลดอาการสายตาล้า ถนอมดวงตาให้ใช้งานได้นาน ๆ



like



ไม่ฝืนอ่านตัวหนังสือที่เล็กลงไป

ระหว่างใช้สมาร์ทโฟน ควรเลิกพฤติกรรมการเพ่งอ่านตัวหนังสือที่เล็กลงไป แนะนำให้ปรับตัวอักษรให้พอดี อ่านแล้วสบายตาที่สุด อีกทั้งยังควรหลีกเลี่ยงการใช้สมาร์ทโฟนบนยานพาหนะ เพราะจะทำให้ตัวหนังสือสั่นสะเทือน ทำให้สายตาถูกรบกวนตามไปด้วย

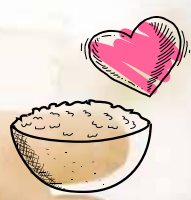
ออกกำลังกายสม่ำเสมอ

การออกกำลังกายสามารถให้ประโยชน์ในหลายด้าน สำหรับดวงตาก็เช่นกัน เพราะการออกกำลังกายครั้งละ 30 นาที อย่างน้อยสัปดาห์ละ 3 ครั้ง จะช่วยป้องกันการลุกลามโรคเกี่ยวกับดวงตา โดยเฉพาะผู้ที่มีการจอประสาทตาเสื่อมระยะแรก



ดูแลสุขภาพการกิน

นักวิจัยในสหรัฐอเมริกา พบว่า การรับประทานอาหารประเภทข้าวกล้อง ถั่วเมล็ดแห้ง ทำให้ระดับน้ำตาลในเลือดปกติ ช่วยให้เลือดและออกซิเจนไหลเวียนไปเลี้ยงดวงตาได้ดียิ่งขึ้น นอกจากนี้ การรับประทานปลาสดๆ 2 ครั้ง จะช่วยลดโอกาสเกิดภาวะจอประสาทตาเสื่อม รู้แบบนี้แล้ว ฟุ้งตัวไปห้างสรรพสินค้าและซื้อปิ้งของมีประโยชน์มาบำรุงดวงตากันดีกว่าค่ะ





แบบสำรวจข้อมูลส่วนตัวลูกค้า

เพื่อการปรับปรุงระบบการจัดเก็บข้อมูลลูกค้าให้ถูกต้องและเป็นปัจจุบัน

เพื่อประโยชน์ในการรับข่าวสารรวมถึงสิทธิพิเศษและกิจกรรมของบริษัท จึงใคร่ขอความร่วมมือลูกค้าทุกท่าน ช่วยกรอกข้อมูลต่อไปนี้

บริษัทฯ รับรองว่าจะเก็บข้อมูลของท่านไว้เป็นความลับและจะไม่เปิดเผยโดยไม่ได้รับอนุญาตเว้นแต่จะเป็นการเปิดเผยตามที่กฎหมายกำหนด

ชื่อ-นามสกุล.....

วัน เดือน ปีเกิด..... เพศ ชาย หญิง

ท่านเป็นลูกค้าเมืองไทยประกันภัย น้อยกว่า 1 ปี 2-3 ปี 3-5 ปี มากกว่า 5 ปี ไม่แน่ใจ (จำไม่ได้)

เลขที่บัตรประชาชน.....

ที่อยู่ตามบัตรประชาชน.....

ที่อยู่ปัจจุบันหรือที่จัดส่งเอกสาร (ถ้าเป็นที่อยู่เดียวกับบัตรประชาชน ใส่ "ตามบัตรประชาชน")

เบอร์โทรศัพท์บ้าน..... เบอร์โทรศัพท์มือถือ.....

E-mail.....

ท่านทำประกันประเภทใดบ้าง กับเมืองไทยประกันภัย ประกันภัยการเดินทาง ประกันภัยอุบัติเหตุและสุขภาพ

ประกันอัคคีภัยบ้านอยู่อาศัยและทรัพย์สิน ประกันภัยภาคธุรกิจ ประกันภัยรถยนต์

อื่นๆ.....

ท่านยินดีรับนิตยสารปันยิ้ม เดิมสุข ผ่านช่องทางใด

E-mail นิตยสารปันยิ้มฯ (รูปเล่ม) ไม่สะดวกรับทั้ง 2 ช่องทาง

- ท่านสามารถนำส่งเอกสารนี้โดยไม่เสียค่าใช้จ่ายใด ๆ เพียงตัดออกจากเล่มแล้วพับครึ่ง โดยให้ส่วนของธุรกิจไปรษณีย์ตอบรับอยู่ด้านนอกแล้วส่งไปรษณีย์ พร้อมรับ**กระเป๋า MTI** น่ารัก ๆ ที่บ้านได้เลยค่ะ
- ด่วน! จำนวนจำกัดสำหรับ **280 ท่านแรก**เท่านั้น



ส่งยิ้มให้กับ

ไม่พลาดทุกข่าวสารจาก เมืองไทยประกันภัย
เพียงกรอกรางละเอียด

ในแบบสำรวจข้อมูลส่วนตัวลูกค้า

ท่านยินดีรับข่าวสาร
จากทางบริษัทช่องทางใด

- SMS
- E-mail
- Social Media (เฟซบุ๊ก, ไลน์)
- นิตยสารปิ่นยิ้มฯ
- อื่นๆ.....

คู่หูรับ



กระเป๋า MTI

น่ารักๆ ก็ไปเลย

ด่วนจำนวนจำกัด!!

เมืองไทยประกันภัย
MUANG THAI INSURANCE

บริการธุรกิจตอบรับ

ใบอนุญาต เลขที่ ปน. (น) 3713 ปณจ. ลาดพร้าว
ถ้าฝากส่งในประเทศไม่ต้องพินิตตราไปรษณียากร

บริษัท เมืองไทยประกันภัย จำกัด (มหาชน)
252 ถนนตึกเกษม แขวงห้วยขวาง เขตห้วยขวาง กรุงเทพฯ 10310
สำนักบริหารข้อมูลลูกค้าสัมพันธ์



ちやぶ屋 とんこつらぁ麺
— CHABUTON —
ชาบูตง ราเมน



รับฟรี เกี้ยวซ่า (6 ชิ้น)
เมื่อซื้อราเมนสเปเชียลชนิดใดก็ได้ 1 ชาม



ちやぶ屋 とんこつらぁ麺
— CHABUTON —
ชาบูตง ราเมน

ซื้อราเมนสเปเชียลชนิดใดก็ได้
1 ชาม/ใบเสร็จ

ฟรี



เงื่อนไขการใช้สิทธิ์

- กรุณาแสดงคูปองก่อนสั่ง
- คูปอง 1 ใบต่อ 1 สิทธิ์
- เฉพาะรับประทานที่ร้านเท่านั้น
- ใช้ได้ที่ร้านชาบูตง ราเมน ทุกสาขา
- ไม่สามารถใช้ร่วมกับรายการส่งเสริมการขายอื่นๆ และบัตรส่วนลดได้
- บริษัทฯ ขอสงวนสิทธิ์ในการเปลี่ยนแปลงเงื่อนไขโดยไม่ต้องแจ้งให้ทราบล่วงหน้า

หมดเขตการใช้คูปอง 31 ธันวาคม 2560

เทมปุระ
天丼天々
TEMPURA TENDON TENYA
ASAKUSA TOKYO



ข้าวหน้าปลากะพงเทมปุระ + ซุปมิโซะ
+ เป๊ปซี่ 16 ออนซ์ 149 บาท 187



เทมปุระ
天丼天々
TEMPURA TENDON TENYA
ASAKUSA TOKYO

ข้าวหน้าปลากะพงเทมปุระ +
ซุปมิโซะ + เป๊ปซี่ 16 ออนซ์

149 บาท 187

เงื่อนไขการใช้สิทธิ์

- กรุณาแสดงคูปองก่อนสั่ง
- คูปอง 1 ใบต่อ 1 สิทธิ์
- เฉพาะรับประทานที่ร้านเท่านั้น
- ใช้ได้ที่ร้านเทมปุระทุกสาขา
- ไม่สามารถใช้ร่วมกับรายการส่งเสริมการขายอื่นๆ และบัตรส่วนลดได้

บริษัทฯ ขอสงวนสิทธิ์ในการเปลี่ยนแปลงเงื่อนไขโดยไม่ต้องแจ้งให้ทราบล่วงหน้า

ระยะเวลาการใช้คูปอง 1 กันยายน – 31 ธันวาคม 2560

เมืองไทย อยู่ดียกกำลัง¹⁸

การมีบ้านที่อบอุ่น พร้อมครอบครัวที่น่ารัก

ชีวิตดีดี... แบบยกกำลัง

เพราะเลือกเมืองไทยอยู่ดียกกำลัง¹⁸

ประกันภัยบ้านที่คุ้มครองแบบจัดเต็ม แต่ราคาเบาๆ

เริ่มต้นเพียง 1,600 บาทต่อปี



สอบถามข้อมูลโทร. 1484

รายละเอียดเพิ่มเติม www.muangthaiinsurance.com

เงื่อนไขการรับประกันภัย

- ค้ำประกันบ้านอยู่อาศัยเท่านั้น (ไม่ใช่ประกอบธุรกิจอื่น)
- ค้ำประกันบ้านและทรัพย์สินภายในบ้าน จากภัยต่าง ๆ ที่กำหนดในตารางความคุ้มครองดังกล่าว
- รายละเอียดความคุ้มครองและข้อยกเว้น เป็นไปตามเงื่อนไขในกรมธรรม์
- ผู้ซื้อควรทำความเข้าใจในรายละเอียดความคุ้มครอง และเงื่อนไขก่อนตัดสินใจทำประกันภัยทุกครั้ง