

ปีนยัม
เต็มสูง



ปีที่ 2 ฉบับที่ 3

พบกับ
CEO สาว
แสนสวย
นวลพรรณ ล่ำซำ

4 Muang Thai
I Lert U

4 ปลายทาง

เกี่ยวข้อง

“อัมบุญ”

12

15 แก้วปีซง
เสริมมงคลปีมะแม

เปิดรอยยิ้ม

สวัสดีค่ะ

ป็นยิ้มเต็มสุข ฉบับเดือนแห่งความรัก ส่งตรงถึงทุกท่าน พร้อมกับบรรยากาศ การเริ่มต้นปีใหม่จีน และปีใหม่ไทยในเวลาไล่เลี่ยกัน นอกจากนี้ จะขอพรสิ่งศักดิ์สิทธิ์ให้ทุกท่าน มีความสุข ประสบความสำเร็จ มีสุขภาพแข็งแรง แข็งแรง แข็งขึ้นแล้ว ขอให้ปีนี้ เป็นปีที่เต็มเปี่ยมไปด้วยพลังใจและโชคกลางเราจึงนำเสนอเรื่องราว และสาระอันเป็นประโยชน์ มอบเป็นของขวัญต้อนรับวาระอันเป็นมงคลที่กำลังจะมาถึงในครั้งนี้นี้ด้วย

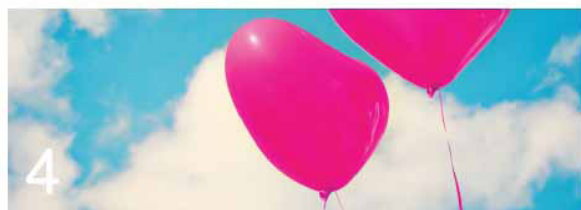
เริ่มต้นด้วยการเดินทางท่องเที่ยว ที่ไม่ใช่เป็นเพียงการพักผ่อนอันรื่นรมย์เท่านั้น แต่ยังเป็นการเดินทางไปสักการะ ขอพรสิ่งศักดิ์สิทธิ์อันเลื่องชื่อด้านการเสริมสิริมงคลให้กับชีวิต ทั้งด้านการงาน สุขภาพ ความรัก และความมั่นคงทางการเงิน เส้นทางผ่านจากเหนือจรดใต้ก็ว่าได้ รวมถึงบทความส่งท้ายน่ารักๆ ที่จะเชิญชวนพวกเราเปิดใจต้อนรับเพื่อนบ้านในกลุ่มประเทศอาเซียน ด้วยประโยคที่ใช้ในชีวิตประจำวันง่ายๆ ซึ่งในอนาคตอันใกล้ ต้องมีโอกาสได้ใช้ในการสนทนาเพื่อกระชับมิตรอย่างแน่นอน

ในนามของบริษัทเมืองไทยประกันภัยฯ ดิฉัน ขอขอบคุณทุกท่าน ที่มอบความไว้วางใจให้เราได้อยู่เคียงข้างดูแลเสมอมา และขอส่งไมตรีจิต พร้อมความปรารถนาดีมายังทุกท่านค่ะ

ระยะเวลาที่จะได้พบกันในระดับหน้าจะคะ
นวลพรรณ ล่ำซำ



สารบัญ



ปิ่นยิ้ม เต็มสุข

หน้า 4 ยิ้มได้ เมื่อภัยมา

หน้า 6 เรื่องยิ้มๆ หยิบมาแซร์

หน้า 7 ยิ้มจากใจ

หน้า 8 อมยิ้ม

หน้า 12 ยิ้มเที่ยวไทย

หน้า 14 ยิ้มใสกายสุข

หน้า 15 ยิ้มดีมีเอง

หน้า 16 ยิ้มอ้อมกอด

หน้า 17 ส่งยิ้มให้กัน

หน้า 19 กระดานส่งยิ้ม

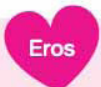
ยิ้มได้ เมื่อภัยมา



สวัสดีค่ะ...การพบกันครั้งแรกในปีนี้ โลกของเราเป็นสุขุมฟูสดใสในเดือนแห่งความรัก เดือนแห่งความสูงนี้ เรามีสิ่ง
อยากแบ่งปันโดยเฉพาะเรื่องของความรัก เรามานั่งมั่ง...พรั่งพรั่ง..หวานแหวกกันหน่อยนะคะ จะได้เข้ากับเทศกาลในเดือน
กุมภาพันธ์นี้

ก่อนอื่นต้องถามว่า...**ความรักเป็นสิ่งที่สำคัญที่สุดในชีวิตคุณหรือเปล่า??**
ลองดูกันว่าความรักของคุณเป็นแบบไหนกันบ้าง??

ความรัก เป็นคำที่มีหลายรูปแบบหลายความหมาย ในหนังสือ **“The Colors of Love”** ของจอห์น ลี (John Lee)
ได้เขียนไว้ว่า ความรักแบ่งออกเป็น 6 ชนิดคือ



Eros เป็นความรักที่มีความใคร่เกี่ยวข้อง และมีความปรารถนาที่จะรวมกับบุคคลที่รัก



Mania เป็นความคลั่งไคล้ และมีความต้องการสูง ซึ่งมักก่อให้เกิดความเจ็บปวด
และความวิตกกังวล เพราะมีความต้องการความสนใจจากอีกฝ่ายหนึ่งมากอย่างไม่สิ้นสุด



Ludis เป็นความรักในลักษณะคล้ายกับต้องการชนะการแข่งขัน เพื่อสนองความหลงตัวเองหรือ
ความเห็นแก่ตัว



Storge เป็นความรักแบบเพื่อน เป็นความรักที่สงบและแน่นแฟ้นระหว่างเพื่อนสนิท



Agape เป็นความรักที่มีแต่ความเมตตา อดทนและให้อภัยเสมอ



Pragma เป็นความรักที่มีเหตุผล และได้พิจารณาตรึกตรองดีแล้ว



แล้วคุณล่ะคะ มีความรักในรูปแบบใดกันบ้าง แต่สำหรับเมืองไทยประกันภัย
“Muang Thai I Lert U” คือคำตอบของความรักที่เราจะมอบให้คุณ

แล้ว “Muang Thai | Lert U” คืออะไร? เกี่ยวข้องอย่างไรกับความรัก...

เพราะรัก เมืองไทยประกันภัยจึงไม่หยุดยั้งที่จะพัฒนาศักยภาพการให้บริการ และสร้างความสะดวกสบายในการให้บริการกับลูกค้าของเรา “Muang Thai | Lert U” เกิดขึ้นเพื่อตอบสนองความต้องการของกลุ่มลูกค้าที่ถนัดใช้ Social Network และเป็นลูกค้าที่ทำประกันภัยรถยนต์ภาคสมัครใจทุกประเภท โดยนำ Mobile Application มาพัฒนาเป็นช่องทางในการติดต่อของลูกค้า เมื่อรถเกิดอุบัติเหตุ หรือต้องการใช้บริการเสริมพิเศษ อาทิ รถเสียไม่สามารถขับเคลื่อนได้ ต้องการใช้บริการเลขส่วนตัว หรือบริการช่วยเหลือฉุกเฉินภายในบ้าน เพียงลูกค้าสมัครใช้บริการ “Muang Thai | Lert U” ผ่านโทรศัพท์เคลื่อนที่ และเมื่อเกิดอุบัติเหตุหรือต้องการความช่วยเหลือฉุกเฉินบนท้องถนน เพียง click เดียว Call Center จะได้รับข้อมูลกรมธรรม์ ข้อมูลติดต่อของท่านและข้อมูลตำแหน่งที่ท่านอยู่ ทำให้เจ้าหน้าที่ให้บริการได้รวดเร็ว และยังระบุจุดหมายปลายทางได้แม่นยำอีกด้วย

เพียง click เดียวไม่ว่าจะเป็นระบบ IOS หรือ Android



กด Lert ปุ่มเดียว
แจ้งอุบัติเหตุ หรือขอรับสิทธิพิเศษ
และบริการเสริมได้



กด Lert ปุ่มเดียว
ได้รับการติดต่อกลับในทันที
ไม่ต้องเสียเวลาให้ข้อมูลกรมธรรม์



กด Lert ปุ่มเดียว
เพื่อระบุตำแหน่งที่เกิดเหตุ / จุดที่ขอรับบริการ
หมดความกังวลเรื่องเส้นทางไม่ว่ากลางวันหรือกลางคืน

การดาวน์โหลด Application ก็แสนง่ายดายเพียงท่าน สแกน



หรือดาวน์โหลดจาก Play Store



สำหรับระบบ Android และ App Store



สำหรับระบบ IOS

แล้วดำเนินการตามข้อแนะนำใน Description เท่านั้น หากมีข้อสงสัย สอบถามเพิ่มเติมได้ที่ Call Center 1484

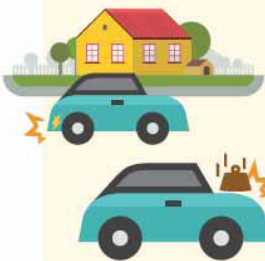
“น่าเสียใจที่ของเรามาหมดเสียแล้ว ฉบับหน้าพบกันใหม่กับข้อมูลดีดีที่น่ามาฝากคุณๆ ที่รัก
สวัสดิ์เดือนแห่งความรักคร้า”

เรื่องอ้อมๆ หยิบมาแชร์



คนรักรถอย่างเราๆ แม้จะระวัง ครอบคอบเพียงใดเหตุการณ์ไม่คาดคิดก็อาจเกิดขึ้นได้เสมอ เรื่องอ้อมๆ หยิบมาแชร์ จึงนำคำถามจากเพื่อนๆ มาแชร์ให้ฟังค่ะ

Q หากจอดรถอยู่ในห้างหรือในหมู่บ้าน แล้วพอลกลับมาที่รถ พบว่ารถโดนชน หรือมีรอยบวมจากของหล่นทับ จะสามารถเรียกร้องค่าเสียหายจากประกันได้หรือไม่ โดยที่ไม่ทราบว่าคุณกรณีคือใคร



A ในกรณีที่ไม่มีใครชนคู่กรณี และรถมีแผลที่ดูถูกชน ซึ่งดูจากสภาพรถแล้ว รู้ว่าเป็นรถยนต์มาเฉี่ยวชนแน่นอน บริษัทประกันก็ถือว่ากรณีการเคลมดังกล่าวเป็นการเคลมแบบไม่มีคู่กรณี (รถชนรถ) ดังนั้น ลูกค้ายจะต้องจ่ายค่าเสียหายส่วนแรกเป็นเงิน 1,000 บาท/1 เหตุการณ์

ในกรณีที่รถมีรอยบวมจากของหล่นทับ บริษัทฯ ถือว่าเป็นการเคลมแบบไม่มีคู่กรณีเช่นกัน ดังนั้น ลูกค้ายจะต้องจ่ายค่าเสียหายส่วนแรก 1,000 บาท/1 ชั้นของตัวรถที่ต้องซ่อม

Q ถ้ารถถูกเฉี่ยวชน แล้วคู่กรณี ชนแล้วหนี ต้องทำอย่างไรคะ?

A หากกรณีประกันแล้วถูกชน โดยไม่มีใครชนคู่กรณี หรือชนแล้วหนี เจ้าของรถควรดำเนินการแจ้งความ และคัดประจำวันกับตำรวจไว้เป็นหลักฐาน โดยทั่วไปแล้ว ในกรณีที่ไม่สามารถระบุคู่กรณีได้นั้น บริษัทประกันก็จะต้องเรียกเก็บ "ค่าเสียหายส่วนแรก" หรือ DEDUCT โดยเรียกเก็บเป็นเงิน 1,000 บาท/1 เหตุการณ์

หากกรณีประกันแล้วถูกชน แล้วคู่กรณีหนีไปก่อน แต่เจ้าของรถสามารถจำทะเบียนรถ ยี่ห้อรถ จังหวัดที่ระบุบนป้ายทะเบียน (ทั้ง 3 ข้อ) ของคู่กรณีได้ ให้ผู้เอาประกันแจ้งดำเนินการแจ้งความกับเจ้าหน้าที่ตำรวจ โดยบริษัทประกันก็จะไม่เรียกเก็บค่าเสียหายส่วนแรกกับผู้เอาประกัน

ถ้าผู้เอาประกันแจ้งรายละเอียดยังไม่ครบทั้ง 3 ข้อ บริษัทประกันก็จำเป็นต้องเรียกเก็บ ค่าเสียหายส่วนแรก 1,000 บาท/1 เหตุการณ์ แต่ถ้าหลังจากนั้น ตำรวจสามารถจับรถยนต์คันที่หนีไปได้ บริษัทประกันก็จะคืนค่าเสียหายส่วนแรกจำนวน 1,000 บาทให้กับลูกค้า

รู้อย่างนี้แล้ว หากเกิดเหตุการณ์ชนแล้วหนี อย่าลืมจดทะเบียนรถ/ยี่ห้อรถ/จังหวัดบนป้ายทะเบียนของคุณนะคะ



ขอบคุณคำถามดีๆ จากคุณศิริอาไพ ธรรมวิที และ คุณศิวาการ ไกรกุล ที่เข้ามาแชร์ประสบการณ์กันค่ะ เตรียมรับมือกันสวยๆ จากเมืองไทยฯ ไปเลยคะ

ยิ้มจากใจ



บริษัท เมืองไทยประกันภัย จำกัด (มหาชน) จัดงานคอนเสิร์ตสุดอลังการ The Friendship Concert และ ปิดรอบโขนพระราชทานสุดตระการตา เพื่อขอบคุณลูกค้าคนพิเศษ

บริษัท เมืองไทยประกันภัย จำกัด (มหาชน) พร้อมผู้บริหารระดับสูง และพนักงานทุกท่าน ส่งมอบความสุขแก่ลูกค้าคนพิเศษ ด้วยการจัดงานแทนคำขอบคุณ...จากใจเมืองไทยประกันภัย ครั้งที่ 7 "The Friendship Concert" ณ อิมแพคอารีน่า เมืองทองธานี และ ปิดรอบโขนพระราชทาน ชุด คีกรินทร์ชิต ตอน นาคบาศ ณ ศูนย์วัฒนธรรมแห่งประเทศไทย เพื่อแทนคำขอบคุณจากใจเมืองไทยประกันภัย ที่ลูกค้าทุกท่านมอบความไว้วางใจให้เมืองไทยประกันภัยเป็นผู้ดูแลเคียงข้างเสมอมา และบริษัทฯ ยังคงสรรค์สร้างความสุข รอยยิ้ม และสิ่งดีๆ เพื่อมอบให้ลูกค้าอีกมากมายหลากหลายกิจกรรม เพื่อให้ลูกค้าคนสำคัญมีความสุขยิ้มได้ ดังสโลแกน **เมืองไทยประกันภัย "ยิ้มได้ เมื่อภัยมา"**

"The Friendship Concert"



"ปิดรอบโขนพระราชทาน ชุด คีกรินทร์ชิต ตอน นาคบาศ"



อมยิ้ม

CEO สาว แสนสวย นวลพรรณ ล่ำชำ

ปีที่ยิ้มเต็มสุข ฉบับนี้
มอบความพิเศษให้ทุกท่าน
ด้วยบทสัมภาษณ์ CEO สาวสวย
และมากด้วยความสามารถ
คุณเป็ิง นวลพรรณ ล่ำชำ
เรามารู้จักเธอไปพร้อมๆ กันนะคะ

คุณเป็งอยู่ในวงการธุรกิจประกันวินาศภัยมานานก็ปีแล้วคะ

“เป็งเริ่มมาทำงานที่เมืองไทยประกันภัย ถึงวันนี้ก็ประมาณ 15 ปีแล้วคะ”

ในความเห็นของคุณเป็ง อนาคตของธุรกิจประกันภัยยังขยายตัวได้มากน้อยเพียงใด

“มีโอกาสเติบโตได้อีกมากคะ ภาคธุรกิจและประชาชนเริ่มตระหนักถึงความสำคัญของการทำประกันภัยมากขึ้น หลังจากเกิดเหตุการณ์ความไม่สงบทางการเมือง และมหาอุทกภัย ทุกคนเริ่มเข้าใจว่าการทำประกันภัยเป็นการช่วยลดความเสี่ยง และช่วยบรรเทาความเสียหายได้ระดับหนึ่งคะ”

อะไรเป็นแรงจูงใจสำคัญที่ทำให้คุณเป็งรับทำหน้าที่ผู้จัดการทีมฟุตบอลหญิงทีมชาติไทย

“เกือบ 10 ปีที่แล้ว เป็งได้โอกาสทำหน้าที่เป็นผู้จัดการทีมนักกีฬาคนพิการของไทย และนำทีมไปแข่งขันในฟลอปิกเกมส์ ครั้งที่ 9 ณ ประเทศมาเลเซีย ซึ่งทีมคว้าเหรียญทองกลับคะ นั่นทำให้เป็งผูกพันกับกีฬาเป็นพิเศษ และเห็นว่ากีฬาเป็นตัวช่วยสำคัญที่ดึงเยาวชนให้ห่างอบายมุข เมื่อคุณวรวิรี มะภูติ นายกสมาคมฟุตบอลฯ มาชักชวนให้ทำหน้าที่ผู้จัดการทีมฟุตบอลหญิงทีมชาติไทยชุดใหญ่ ซึ่งแม้ว่าจะชอบฟุตบอลอยู่แล้ว และไม่มีประสบการณ์ แต่ด้วยโอกาสนี้เลยตั้งใจว่าจะลองทำดู พอได้เจอกับนักกีฬา พบว่าน้องๆ ในทีมเป็นเด็กดี น่ารัก ก็เลยตัดสินใจรับหน้าที่นี้ ซึ่งก็ทำมาแล้ว 6 ปีแล้วคะ”

การเป็นทั้งผู้บริหารบริษัทฯ และผู้จัดการทีม และยังคงแบ่งเวลาให้ครอบครัวด้วย มีเคล็ดลับการบริหารเวลาอย่างไร

“สำคัญที่สุด คือ ต้องเข้าใจบทบาทหน้าที่ของเรา และทำให้ดีที่สุด งานธุรกิจประกันภัยที่รับผิดชอบอยู่นั้น จะดูด้านนโยบายและเรื่องสำคัญๆ เป็นหลัก แต่ก็ต้องเอาใจใส่ดูแลลูกค้าและคู่ค้าด้วย เพราะเป็นงานด้านบริการ ให้ความช่วยเหลือประชาชน และสังคม ซึ่งเป็งเองยังออกไปพบลูกค้าและคู่ค้าอยู่เสมอ สำหรับการเป็นผู้จัดการทีมฟุตบอลนั้น ต้องดูแลการเลือกโค้ช และบริหารลูกทีมให้มีความสุข รวมถึงดูแลโภชนาการและสุขภาพร่างกายให้มีความฟิตอยู่เสมอ ที่สำคัญ ทุกบทบาท เป็งใช้ “ความสุข” เป็นตัวตั้งในการทำงาน และไม่ว่าจะทำอะไร ความตั้งใจ ความพยายาม และความซื่อสัตย์ เป็นสิ่งสำคัญคะ และสิ่งสำคัญที่ขาดไม่ได้ คือ ครอบครัวคะ คนเราจะมีความสุขได้ต้องมาจากทุกเรื่อง แบ่งเวลาให้เป็น ไม่ว่าจะเป็นหน้าที่ด้านการทำงาน หรือชีวิตครอบครัว”

ทุกบทบาท เป็งใช้
“ความสุข”

เป็นตัวตั้งในการทำงาน
และไม่ว่าจะทำอะไร
“ความตั้งใจ
ความพยายาม
และความซื่อสัตย์”
เป็นสิ่งสำคัญคะ



จากข้อมูลแวดวงประกันภัย เว้นมาว่า ปี 2557 เมืองไทยประกันภัยมีอัตราการเติบโตสูงที่สุดในธุรกิจประกันภัย จริงไหมคะ แล้วอะไรเป็นสาเหตุที่ทำให้เมืองไทยเติบโตได้โดดเด่นถึงเพียงนี้

“เป็นผลจากการวางแผนกลยุทธ์ที่ต่อเนื่องในการบริหารจัดการช่องทางขายและผลิตภัณฑ์ให้มีความหลากหลาย ไม่กระจุกตัว เราใช้นโยบาย Multi channels & Multi products มาตลอด ตั้งแต่ควบกิจการในปี 2551 ซึ่งเป็นการกระจายความเสี่ยง และให้ความสำคัญของการนำข้อมูลวิเคราะห์มาประกอบการวางแผนธุรกิจ เราจึงไม่ได้พึ่งพากราเติบโตในช่องทางใดหรือผลิตภัณฑ์ใดเพียงอย่างเดียว”

ช่วงนี้ แนวโน้มกระแสของการตลาดออนไลน์ กำลังมาแรง ไม่ทราบว่ามี เมืองไทยประกันภัยมีกลยุทธ์อย่างไรคะ

“เรามีการปรับปรุงเว็บไซต์ใหม่ (www.muangthaiinsurance.com) ไม่ว่าจะเป็น ข้อมูลการประกันภัย ข้อมูลต่างๆ ที่เกี่ยวกับบริษัท และการซื้อประกันภัยออนไลน์แบบแพ็คเกจ ทำให้เกิดความสะดวกรวดเร็ว เหมาะสำหรับผู้ที่ใช้บริการออนไลน์ นอกจากนี้ เรายังเพิ่มช่องทางการติดต่อสื่อสาร และกลุ่มเป้าหมายใหม่ ผ่าน facebook ภายใต้อชื่อ [muangthaiinsurance](https://www.facebook.com/muangthaiinsurance) และเมื่อต้นเดือนธันวาคมที่ผ่านมา เราได้เปิดตัว Line Sticker ภายใต้อชื่อ “N’fahsai & Mr.Service” ซึ่งตอนนี้ เรามีสมาชิกเกือบ 6 ล้านคนแล้วค่ะ และในปี 2558 นี้ เรามีแผนงาน Digital marketing เป็นโครงการสำคัญอีกด้วย”

ปีนี้ เมืองไทยประกันภัย เน้นการดำเนินงานด้านใดเป็นพิเศษคะ

“ปี 2558 นี้ ถือเป็นอีกปีที่สำคัญมากสำหรับเมืองไทยประกันภัย โดยเราจะต่อยอดหัวใจการทำธุรกิจประกันภัย ด้วยการใช้ความสำคัญกับ “SERVICE” ซึ่งเป็นการสร้างความแตกต่าง และเพิ่มความสามารถในการแข่งขัน โดยเชื่อว่าการบริการที่ดีจะช่วยผูกใจลูกค้าได้ในระยะยาว และเพิ่มคุณค่าให้กับบริษัทฯ อีกด้วย โดยเราจะปลูกฝังการทำงานด้วยหัวใจบริการนี้ให้พนักงานทุกระดับชั้น เพื่อนำไปปฏิบัติ และส่งเสริมให้เป็นวัฒนธรรมองค์กรต่อไปค่ะ”

เชื่อว่าม៉ันองๆ หลายคนก็มองคุณเบ๊เป็นไอคอส คุณเบ๊มีคำแนะนำดีๆ ในการปฏิบัติตน และการดูแลสุขภาพกายภาพอย่างไรให้ดูงดงามทั้งภายในภายนอก เพื่อม៉ันองๆ จะได้นำไปปฏิบัติบ้างไหมคะ

“ก่อนอื่นต้องขอขอบคุณม៉ันองๆ ที่ยกให้เบ๊เป็นไอคอสละนะ จริงๆ แล้วเบ๊เองก็มีวิถีชีวิต และการทำงานที่เหมือนกับคนอื่น ๆ แต่จะมีแตกต่างบ้าง ก็ตรงที่เบ๊เองจะนำหลักคำสอนของคุณพ่อ (คุณนิธิพงษ์ ล่ำซำ) มาใช้ในงานบริหาร คุณพ่อจะสอนให้เราดำเนินทุกอย่างด้วยความซื่อสัตย์ สุจริต มีเมตตาธรรม ซึ่งเป็นหัวใจหลักในการทำงานของเบ๊เลย ส่วนการดูแลสุขภาพกายภาพนั้น ต้องขอบอกว่า เบ๊ดูแลตัวเองน้อยมาก แต่ที่โชคดี คือ เบ๊ชอบทานน้ำเปล่า วันๆ หนึ่ง ดื่มน้ำมากกว่า 8-10 แก้ว และไม่คอยทานขนมหวาน เลยทำให้ไม่อ้วนค่ะ แล้วยังตอนนี้ อายุก็ใกล้เลข 5 แล้ว คิดว่าคงต้องหันมาดูแลตัวเองให้มากขึ้นค่ะ”



สุดท้ายนี้ คุณเป็งมีสิ่งใดที่จะฝากไปถึงลูกค้าไหมคะ

"ก่อนอื่น เป็งต้องขอขอบพระคุณลูกค้าทุกท่าน ที่ให้การสนับสนุน และไว้วางใจให้เมืองไทยประกันภัยรับใช้ และให้บริการด้านการประกันภัยด้วยดีเสมอมา และหวังว่าจะได้มีโอกาสดูแลลูกค้าต่อไปอีกนานๆ หรือหากลูกค้าท่านใด มีข้อติชม หรือข้อเสนอนะ ก็ติดต่อมายังบริษัทฯ ผ่าน Call Center 1484 หรือเว็บไซต์ www.muangthaiinsurance.com ได้เนคะ เราพร้อมให้บริการเสมอ ให้สมกับเป็นปีแห่งทำงานด้วยหัวใจบริการ Year of SERVICE นอกจากนี้ ลูกค้าสามารถติดตามกิจกรรม ความเคลื่อนไหวต่างๆ ผ่านทางวารสาร "ปียิ้ม เต็มสุข" ฉบับนี้และฉบับต่อไปได้"

และสุดท้ายนี้ ขออำนาจคุณพระศรีรัตนตรัย จงดลบันดาลให้ทุกท่านและครอบครัว พบแต่ความสุข ความเจริญตลอดไปค่ะ

มีดี ต้องบอกต่อ !

คุณนวลพรรณ ล่ำซำ กรรมการผู้จัดการและประธานเจ้าหน้าที่บริหาร บริษัท เมืองไทยประกันภัย จำกัด (มหาชน) ได้รับรางวัลผู้จัดการทีมดีเด่น เนื่องในวันกีฬาแห่งชาติ ประจำปี 2557 ในฐานะผู้จัดการทีมฟุตบอลหญิงทีมชาติไทย ชุดใหญ่ ซึ่งจัดขึ้นโดยการกีฬาแห่งประเทศไทย (กกท.) กระทรวงการท่องเที่ยวและกีฬา เมื่อวันที่ 22 ธันวาคม 2557 นอกจากนี้ คุณนวลพรรณยังนำคณะนักกีฬา ร่วมแสดงความยินดีกับโค้ชโก้ ร้อยตำรวจโทเกียรติศักดิ์ เสนาเมือง เฮดโค้ชทีมฟุตบอลหญิง ซึ่งได้รับรางวัลผู้ฝึกสอนนักกีฬาสมัครเล่นดีเด่น หลังพาทีมฟุตบอลชายคว่าแชมป์ AFF Suzuki Cup 2014 อีกด้วย





ยิ้มเที่ยวไทย

เชียงใหม่ 4 ปลายทาง สี่วัง ราชบุรี

4 ปลายทาง ที่เกี่ยวข้อง “อัมบุณ”

ถือโอกาสเริ่มต้นปี ให้ของขวัญตัวเองในวันหยุด เต็มพลังให้เต็มที่ด้วยการออกเดินทางท่องเที่ยวกันนะคะ โดยมีจุดหมายปลายทางที่นอกจากจะได้พักผ่อนกายใจ และแบ่งปันช่วงเวลาดีๆ กับเพื่อนร่วมทางแล้ว ยังถือโอกาสเดินทางไปสักการะสิ่งศักดิ์สิทธิ์ เพื่อเสริมบารมีในด้านต่างๆ ให้กับชีวิตไปพร้อมกัน

ปีอันเต็มสุขฉบับนี้ขอเสนอ 4 เส้นทางเต็มพลังบุญกับสถานที่ท่องเที่ยวที่ยอดฮิต ทั้งเชียงใหม่ ราชบุรี สี่วัง และโคราช...อย่ารอช้า เตรียมแพ็คเกจกระเป๋า เดินทางไปพอพรพร้อมๆ กันเลยค่า:



ขอพรด้านสุขภาพ ที่วัดพระธาตุดอยคำ จังหวัดเชียงใหม่

เชียงใหม่ จังหวัดแห่งการท่องเที่ยวในฤดูหนาว ไม่ว่าจะเป็นการเดินทางขึ้นสู่อยอดดอย หรือท่องเที่ยวในตัวเมืองเชียงใหม่ ก็สร้างความประทับใจได้เสมอ จากตัวเมืองเชียงใหม่ไปยังยอดเขา บนอำเภอแม่เหียะ เป็นที่ตั้งของพระธาตุดอยคำ พระคู่บ้านคู่เมือง ซึ่งเป็นสถานที่ประดิษฐานของหลวงพ่อกันใจอันศักดิ์สิทธิ์ ในเรื่องการให้พรด้านสุขภาพและโชคลาภ เช่น ครั้งหนึ่งมีภรรยาชาวไทยมาขอพรพร้อมดอกมะลิให้สามีชาวต่างชาติหายป่วยจากโรคอัมพฤกษ์ และเพียงกลับบ้านไม่กี่วันก็หายป่วยจากโรคอัมพฤกษ์ได้



ข้อควรรู้ ควรสักการะพร้อมกับรูปเทียนและดอกมะลิ 50 พวงขึ้นไป

การเดินทาง เดินทางมุ่งหน้าไปตามถนนสายเลียบบคลองชลประทาน ไปตามป้ายบอกทางข้ามไปตำบลแม่เหียะ จะพบทางขึ้นเขาไปยังพระธาตุดอยคำ



ความรักและคู่ครองมั่นคง ที่วัดศาลาลอย จังหวัดนครราชสีมา

จากปากช่องถึงตัวเมืองโคราช คือทริปที่เหมาะสมสำหรับทุกเพศ ทุกวัย โดยเฉพาะครอบครัวใหญ่ ที่นอกจากจะมีสวนสัตว์ที่เด็กๆ ถูกใจ ยังมีแหล่งชิลล์เอาท์กิ้นดีมีสำหรับหนุ่มสาว และเส้นทางศึกษาธรรมชาติที่ยังสมบูรณ์ เมืองโคราชยังเป็นที่ตั้งของสถานที่ขอพรอันศักดิ์สิทธิ์ นั่นคือรูปปั้นและเจดีย์ที่บรรจุจตุริยาโม วัดศาลาลอย มีความเก่าแก่กว่า 200 ปี โดยเชื่อว่าใครที่ได้มาสักการะจะประสบความสำเร็จโดยเฉพาะเรื่องความรัก

ข้อควรรู้ เมื่อขอพรได้ตามประสงค์แล้ว ควรแก้บนด้วยเพลงโคราชตามความเชื่อว่าย่าโมนั้นโปรดปรานการฟังเพลงโคราชมากนั่นเอง

การเดินทาง จากกรุงเทพฯ ไปตามถนนมิตรภาพ ผ่านตัวเมืองโคราช ถึงสามแยกไปขอนแก่นกับบุรีรัมย์ ให้ขับตรงไปทางบุรีรัมย์ เมื่อถึงทางโค้งหักศอกริมคูเมืองโคราช จะเห็นประตูวัดศาลาลอยและมีป้ายอยู่หัวมุม ให้เลี้ยวซ้ายเข้าไปประมาณ 500 เมตร



กิจกรรม ท้ามาด้าพัน ที่เกาะสีชัง จังหวัดชลบุรี

เกาะสีชัง เกาะแรกแห่งภาคตะวันออก คือจุดหมายปลายทางที่แสนคลาสสิคตลอดกาล บรรยากาศอันเงียบสงบนี้ และทิวทัศน์ที่โอบล้อมด้วยทะเล เกาะสีเขียว เกาะสีชัง เพื่อไปสักการะเจ้าพ่อเขาใหญ่ สิ่งศักดิ์สิทธิ์ที่ชาวเกาะให้ความนับถือเป็นอย่างมาก ภายในถ้ำถูกดัดแปลงเป็นศาสนสถานที่มีความสวยงาม และยังเป็นทีประดิษฐานขององค์เทพเจ้า คือ เจ้าแม่กวนอิม เจ้าพ่อแห่งเจีย พระสังกัจจาย และองค์เทพอื่นๆ อีกมากมาย และหลังจากวันตรุษจีน 45 วัน จะมีการจัดเทศกาลไหว้เจ้าพ่อเขาใหญ่ โดยศาลเจ้าพ่อเขาใหญ่แห่งนี้ ยังได้รับการบันทึกว่าเป็นจุดชมวิวยามเกาะสีชังที่สวยงามที่สุดอีกด้วย

ข้อควรรู้ เชื่อกันว่าหากได้สักการะเจ้าพ่อเขาใหญ่ต่อเนื่องกันเป็นเวลา 3 ปี จะทำให้การค้าจะรุ่งเรือง

การเดินทาง ใช้เส้นทางสายสุขุมวิท ไปยังอำเภอเกาะสีชังเพื่อเดินทางไปยังท่าเรือข้ามฝั่ง ตามป้ายบอกทางเข้าสู่ถนนเฉลิมพลดิงชอย 14 จะพบชุมชน ท่าเรือจรินทร์ จากนั้นต่อเรือเมล์ศรีราชาไปถึงเกาะสีชัง

วัดมีแม่โพธิ์โลก ที่วัดหนองหอย จังหวัดกาฬสินธุ์

ด้วยธรรมชาติที่งดงาม ทำให้ที่นี่เป็นสถานที่ยอดฮิตของคนทำงานที่มีเวลาท่องเที่ยวพักผ่อน เพียงวันหยุดสุดสัปดาห์ วัดหนองหอยตั้งอยู่ห่างจากตัวเมืองกาฬสินธุ์ไปประมาณ 12 กิโลเมตร ซึ่งเป็นศาสนสถานที่มีผู้คนหลั่งไหลเข้ามาสักการะบูชาเจ้าแม่กวนอิมกันอย่างไม่ขาดสาย เนื่องจากความศักดิ์สิทธิ์ในด้านโชคลาภ อีกทั้งยังมีความเชื่อว่าเมื่อขอพรในเรื่องที่ปรารถนาได้ก็ตาม จะสมความปรารถนาในทุกสิ่งทีเดียว

ข้อควรรู้ สักการะด้วยเทียนและรูป 11 ดอก โดยไหว้เทวดาฟ้าดิน 3 ดอก ไหว้เทพเจ้าที่ประตู่เข้าวิหาร 3 ดอก และไหว้เจ้าแม่กวนอิมในวิหาร 3 ดอก และอย่าลืมแวะทำบุญให้โรงพยาบาลตามกำลังศรัทธา

การเดินทาง จากอำเภอโพนทราย ไปตามเส้นทางหลวงหมายเลข 3080 ข้ามสะพานแม่น้ำแม่กลอง พบสามแยกให้เลี้ยวซ้ายไปตามเส้นทางหลวงหมายเลข 3089 ขับมาประมาณ 23.3 กิโลเมตร จะพบแยกซ้ายเข้าวัดหนองหอย



Tips เดินทางปลอดภัยทางน้ำ

1. เช็กลิสต์ เตรียมความพร้อม เดินทางปลอดภัย

- นำมันเบรก ผ้าเบรก น้ำมันเครื่อง
- ที่ปิดน้ำฝน
- กระจกมองทาง ทุกตำแหน่ง
- ไฟสัญญาณต่างๆ
- หม้อระบายน้ำร้อน ตรวจดูระดับน้ำในหม้อน้ำให้เหมาะสม ป้องกันหม้อน้ำเดือด
- ตรวจจเช็คลมยาง โดยให้เต็มมากกว่าปกติ ลัก 1-2 ปอนด์ หากต้องเดินทางระยะไกล

2. ศึกษาที่ตั้งของสถานที่ เส้นทาง

วางแผนการเดินทางจากจุดต่างๆ ซึ่งสามารถหาข้อมูลได้จากอินเทอร์เน็ตแล้วนำมาคำนวณระยะเวลาในการเดินทาง เพื่อป้องกันการหลงทาง และหลีกเลี่ยงการจราจรที่ติดขัด

3. เตรียมอุปกรณ์การสื่อสาร

ความพร้อมของอุปกรณ์การสื่อสาร และเบอร์โทรศัพท์ เพื่อขอความช่วยเหลือในกรณีเกิดเหตุจำเป็น

ยืมใส่กายสุข

ถ้อยคำผูกมิตร เพื่อนบ้านอาเซียน



เข้าสู่การเปิดประเทศกลุ่มอาเซียนอย่างเป็นทางการกันแล้วนะคะ นอกจากรอยยิ้มที่เรายังคงแบ่งปันให้กับผู้คนในประเทของเราแล้ว เรายังจะได้แบ่งปันรอยยิ้มเพื่อต้อนรับมิตรภาพที่ดีจากประเทศเพื่อนบ้านเราอีกด้วย

ยืมใส่กายสุข ในเล่มนี้จะพาทุกท่านไปเรียนรู้ ประโยคง่ายๆ ที่ใช้ในชีวิตประจำวัน นอกเหนือจากภาษาอังกฤษซึ่งเป็นภาษาสากลแล้ว การเรียนรู้คำศัพท์ง่ายๆ เช่น คำกล่าวทักทาย ขอขอบคุณ หรือได้ถามทุกข์สุข จะช่วยสร้างความประทับใจให้กับมิตรภาพใหม่ของเรา มาฝึกพูดไปพร้อมๆ กันนะคะ

ภาษาอาเซียน ASEAN

| ประเทศอินโดนีเซีย

ซาลามัต ปากี (Sa-la-mat-pa-ki) สวัสดีตอนเช้า
อาหาร คาร์บาร์ (A-pa-ka-ba) สบายดีไหม
เทริมากาลิ (Te-ri-ma-ka-si) ขอขอบคุณ



| ประเทศสิงคโปร์

หนีน่ห่าว (Ni-hao) สวัสดี
เห็นเกาชิงเร็นชือหนี่ (Hen-gao-king-ren-shi-ni)
ยินดีที่ได้รู้จัก
หวานอัน (Wan-an) นอนหลับฝันดี



| ประเทศบรูไน, มาเลเซีย

ซาลามัต ดาดัง (Sa-la-mat-da-tung) สวัสดี
บาอิด คอค่า (Ba-ik-cau-ca) อากาศดีจัง
เจมบิรา ดาบัต เบอเตมุ อันดา (Gem-bi-ra-da-pat-bertema-anda) ยินดีที่ได้รู้จัก
หมายเหตุ : บรูไนและมาเลเซียใช้ภาษาเดียวกัน



| ประเทศพม่า

มิงกะลาบา (Ming-ga-la-ba) สวัสดี
เนก้องบาดะลา (Ne-gong-ba-ta-la) สบายดีไหม
เตา บั่น บ่า เต (Tao-ba-ba-tei) ขอโทษ



| ประเทศฟิลิปปินส์

กูมุสตา (Ku-mus-to) สวัสดี
นาตุควา นากัลม โม (Na-tu-tu-wa-na-alam-mo) ยินดีที่ได้รู้จัก
มากิตา คายอง มูลิ (Ma-ki-ta-ka-yong-mu-li) พบกันใหม่



| ประเทศกัมพูชา

ซัวสะเด (Sua-sa-dei) สวัสดี
ซอกสะบายดี (Sok-sa-bai-dee) สบายดีไหม
โซ้ม โต๊ก (Som-tok) ขอโทษ



| ประเทศเวียดนาม

ซินจ่าว (Sin-jao) สวัสดี
รัตวูยเตือกกับแอง (Rat-vui-duoc-gap-em) ยินดีที่ได้รู้จัก
กัม เอ็น (Gam-earn) ขอขอบคุณ



| ประเทศลาว

ยินดีที่ซู้จัก (Yin-dee-tee-hoo-jak) ยินดีที่ได้รู้จัก
สะบายดี (Sa-bai-dee) สวัสดี
บ่เป็นหยั่ง (Bor-pen-yhung) ไม่เป็นไร



แม้ว่าจะออกเสียงยากเสียหน่อย แต่ฝึกกันให้คล่องๆ
ก็จะเป็นการสร้างรอยยิ้ม และมิตรีได้อย่างดีทีเดียวค่ะ

ข้อมูลอ้างอิง : ภาษาที่ใช้ <http://www.knowasean.com>
ศัพท์ที่ใช้ <http://www.thaifranchisecenter.com/AEC/language.php>
ออกเสียง/เทียบเสียง <http://www.ais.co.th/interservice/AEC/myanmar.html>



ยิ้มดีมีเอง

แก้ปีชง เสริมมงคลปีมะแม



ปีใหม่ผ่านพ้นไปแล้ว ยิ้มรับสู่การมาของเทศกาลปีใหม่อจีน ซึ่งธรรมเนียมปฏิบัติอย่างหนึ่งที่ได้รับการยอมรับมานานทั้งจากชาวไทย และชาวจีน ในช่วงต้นปีแบบนี้ คือ ‘การแก้ชง’ ที่ถือปฏิบัติสืบกันมาอย่างต่อเนื่อง ตามความเชื่อที่ว่า จะสามารถสร้างความเป็นสิริมงคล และนำพาเรื่องดีๆ เข้ามาสู่ชีวิตได้



ไหว้พระเสริมดวงตามปีนักษัตร

- ปีชวด** นมัสการขอพรหลวงพ่อดโตวัดกัลยาณมิตร กรุงเทพฯ
- ปีฉลู** นมัสการขอพรพระพุทธรูทิวลาส วัดเทพธิดารามวรวิหาร เขตพระนคร กรุงเทพฯ
- ปีวาล** นมัสการขอพรหลวงพ่อบุสธบัน วัดเศวตฉัตรวรวิหาร เขตคลองสาน กรุงเทพฯ
- ปีเถาะ** นมัสการขอพรหลวงพ่อด วัดปากน้ำภาษีเจริญ กรุงเทพฯ
- ปีมะโรง** นมัสการขอพรพระพุทธรูมหาสุวรรณปฏิมากร วัดไตรมิตรวิทยาราม วรวิหาร เขตสัมพันธวงศ์ กรุงเทพฯ
- ปีมะเส็ง** นมัสการขอพรพระพุทธรูณมิตร วัดอรุณราชวรารามราชวรมหาวิหาร เขตบางกอกใหญ่ กรุงเทพฯ
- ปีมะเมีย** นมัสการขอพรพระพุทธรูอังคีรส วัดราชบพิธสถิตมหาสีมาราม เขตพระนคร กรุงเทพฯ
- ปีมะแม** นมัสการหลวงพ่อด วัดขุนจันทร์ ตลาดพลู ธนบุรี กรุงเทพฯ
- ปีวอก** นมัสการขอพรพระพุทธรูศรีหรีตโลกเขจรู วัดชนะสงคราม เขตพระนคร กรุงเทพฯ
- ปีระกา** นมัสการขอพร พระพุทธรูมงคลธรรมศรีไทย วัดธรรมมงคลเกาบุญญนันทวิหาร เขตพระโขนง กรุงเทพฯ
- ปีจอ** นมัสการขอพร พระพุทธรูเจ้า 28 พระองค์ วัดอัปสรสวรรค์ กรุงเทพฯ
- ปีกุน** นมัสการขอพรพระพุทธรูไสยาสน์ วัดมหาพฤฒาราม กรุงเทพฯ

แก้ชงตามความเชื่อ ชาวจีน 鼠牛虎兔龍蛇馬羊猴鷄狗豬

ตามหลักความเชื่อของชาวจีน การแก้ปีชงต้องสักการะและทำพิธีฝากดวงชะตาต่อเทพให้ส่วยเอี้ย เทพเจ้าที่ดูแลดวงชะตาของมนุษย์ ซึ่งจะเริ่มขึ้นในช่วงตรุษจีนของทุกปี หรือตั้งแต่วันที่ 9 ค่ำเดือน 1 ถึงวันที่ 15 ค่ำเดือน 1 ของปฏิทินจีน เพื่อให้องค์ให้ส่วยช่วยปิดปาทูกุ๊กภัย

ส่วนคนที่เกิดปีนักษัตรอื่น ก็สามารถกราบไหว้บูชารูปองค์ให้ส่วยที่มาเฝ้าปี หรือให้ส่วยเอี้ยประจำปีนั้นได้เช่นกัน เพื่อความเป็นสิริมงคล หรือเสริมดวงให้คนที่ดวงดีอยู่แล้วให้ดียิ่งๆ ขึ้นไปพร้อมช่วยหนุนให้ชีวิตราบรื่นอยู่เย็นเป็นสุข โดยสถานที่ยอดนิยม คือ วัดมังกรกมลาวาสหรือวัดเล่งเน่ยยี่ และ ศาลเจ้าพ่อเสือ

ปีนักษัตรที่ชงกับปีมะแม : ปีฉลู  ปีนักษัตรที่ร่วมชงกับปีมะแม : ปีมะแม  ปีมะโรง  และปีจอ 

เมื่อแก้ชงกันเรียบร้อยแล้ว ควรเสริมมงคลด้วยการหมั่นทำบุญตักบาตร รักษาศีล ชำระจิตใจให้บริสุทธิ์อย่างสม่ำเสมอ ไม่ข้องเกี่ยวกับอบายมุข มีสติทั้งในการทำงาน และการดำเนินชีวิต ก็จะช่วยให้มีแต่สิ่งดีๆ เข้ามาในชีวิตได้อย่างแน่นอนค่ะ

นอกจากการแก้ชงแล้ว การเริ่มต้นปีด้วยความมุ่งมั่นที่จะทำแต่สิ่งที่ดีๆ จะทำให้เกิดความมั่นคงภายในจิตใจและนำพาชีวิตให้ประสบความสำเร็จ และมีความสุขตลอดปีนั่นเอง

ยิ้มอิ่มท้อง

AMPERSAND

ไอศกรีมเจลาโต้ แรงบันดาลใจจากทั่วโลก



AMPERSAND
Internationally Inspired

ยิ้มอิ่มท้อง ฉบับนี้พาไปรู้จักกับร้านไอศกรีมพรีเมียมสุดๆ ในบรรยากาศ
ของร้านที่แสนสบาย

ไอศกรีมเจลาโต้ ไอศกรีมสัญชาติอิตาลีที่ถูกลีร์ฟในอุณหภูมิเฉพาะ
ทำให้ได้เนื้อสัมผัสของไอศกรีมที่เฉพาะตัว ความพิเศษของร้าน Ampersand
ที่ดึงกับต้องแนะนำให้ลองไปชิมกันดูคือ ความหลากหลายของรสชาติไอศกรีม
ที่คัดค้นให้เหมาะกับทุกคนเลยละ

คุณยิ้ม เจ้าของร้าน Ampersand นำแรงบันดาลใจจากความชอบ
การเดินทางทั่วโลก มาพัฒนาสูตรไอศกรีมที่ทำสดใหม่ทุกวัน จะมี 14
รสชาติ หมุนเวียนเปลี่ยนไป โดยนำวัตถุดิบและความเป็นเอกลักษณ์ของ
แต่ละประเทศมาใช้ เช่น รส YUSU (ญี่ปุ่น) ที่ใช้สัมมูซุส่งตรงจากญี่ปุ่น
มาทำเป็นไอศกรีมที่เปรี้ยวหวานในรสชาติเฉพาะตัว หรือรส Lavender
(ฝรั่งเศส) อันแสนละมุนละไมที่แซมกลิ่นหอมของดอกลาเวนเดอร์
รส Maple Syrup & Candied Bacon เป็นเมนูที่คัดค้นจากประเทศ
แคนาดา นำน้ำเชื่อมจากใบเมเปิ้ลมาผสมผสานกับเบคอนคั่วน้ำตาลให้ความรู้สึก
กรุบกรอบ หวานและเย็น

นอกจากนี้ ร้านจะคิดเมนูพิเศษขึ้นมาในโอกาสของวันชาติหรือวัน
สำคัญของแต่ละชาติ เช่น วันชาติจีน (Chinese National Day) ก็มีการ
นำเกาลัดมาทำเป็นรสชาติพิเศษอีกด้วย

ร้านไอศกรีมค่อนข้างเป็นที่นิยมในบ้านเรา และสำหรับร้าน ampersand
คงจะเป็นร้านโปรดในดวงใจอีกหนึ่งร้านแน่นอนค่ะ



- + ที่ตั้ง : ชั้น 1 อาคารบ้านพร้อมพงษ์ ซอยสุขุมวิท 39 (พร้อมพงษ์) ถนนสุขุมวิท แขวงคลองตันเหนือ เขตวัฒนา กรุงเทพฯ
- + เปิด-ปิด : อ.-ศ. 12.00-22.00 น. / ส.-อา. 10.00-22.00 น. / หยุดทุกวันจันทร์
- + ติดต่อ : 0-2662-0351 / www.facebook.com/theampersandboutique



AMPERSAND
Internationally Inspired

พิเศษ

เพียงตัด kupon ส่วนนี้มาแสดงที่ร้าน
Ampersand Boutique สาขาคอนโดบ้านพร้อมพงษ์

รับส่วนลดทันที **10%** กุรายการ
จนถึง 31 พฤษภาคม 2558



ส่งยิ้มให้กัน

พิเศษ สำหรับสมาชิก

กรอกข้อมูลด้านล่างแล้วส่งกลับ
รับรางวัล หมอนผ้าห่ม 100 รางวัล

ระดับความพึงพอใจต่อนิตยสารปันยิ้ม เต็มสุด
(1 หมายถึง ไม่พึงพอใจ และ 5 หมายถึง พึงพอใจมาก)

- 1
- 2
- 3
- 4
- 5

สิ่งใดที่จะทำให้นิตยสารเล่มนี้ตรงใจคุณมากยิ่งขึ้น

.....

.....

.....

ชื่อ.....นามสกุล..... ชาย หญิง อายุ..... ปี

อีเมล.....หมายเลขโทรศัพท์มือถือ.....

ช่องทางการติดต่อรับข่าวสาร และสิทธิพิเศษต่างๆ (เลือกได้มากกว่า 1 ช่องทาง) อีเมล SMS

ที่อยู่ในการจัดส่งของรางวัล.....

.....

.....

.....

กิจกรรมที่อยากให้บริษัทฯ จัดให้คุณ

.....

.....

วันที่จัดกิจกรรม วันจันทร์ - ศุกร์ วันเสาร์ วันอาทิตย์





เพียงท่านกรอกข้อมูล
แล้วส่งกลับมาก็ที่บริษัทฯ
ผู้โชคดี 100 ท่าน
รับรางวัล หมอนผ้าห่ม



ประกาศรายชื่อผู้โชคดีผ่าน
www.muangthaiinsurance.com
ภายในวันที่ 3 เมษายน 2558

เมืองไทยประกันภัย
MUANG THAI INSURANCE



ใบอนุญาต เลขที่ ปณ. (น) 3713 ปณจ. ลาดพร้าว
ถ้าฝากส่งในประเทศไม่ต้องมีตราไปรษณียากร



บริษัท เมืองไทยประกันภัย จำกัด (มหาชน)
252 ถ.รัชดาภิเษก แขวงห้วยขวาง เขตห้วยขวาง กรุงเทพฯ 10310
(โครงการบริหารความสัมพันธ์ลูกค้า)



กระดานส่งยิ้ม



เมืองไทยประกันภัยตระหนักถึงความปลอดภัยของลูกค้าเป็นสำคัญ จึงได้จัดกิจกรรม

“รู้เท่ากัน...ป้องกันไว้ก่อน”

ให้ลูกค้าเรียนรู้การป้องกันตัวเองจากภัยคุกคาม ซึ่งนำไปประยุกต์ใช้ในชีวิตประจำวันได้ โดยมีผู้สนใจร่วมกิจกรรมเป็นจำนวนมาก



ร่วมอนุรักษ์วัฒนธรรมไทย

เมืองไทยประกันภัยเชิญลูกค้าคนพิเศษเรียนรู้วิถีทอผ้าแบบดั้งเดิม โดยลูกค้าได้ลงมือทอผ้าพันคอด้วยตนเองพร้อมนำผลิตภัณฑ์ Hand Made กลับบ้านอีกด้วย



เมืองไทยประกันภัย พาลูกค้าชมภาพยนตร์ฟอร์มยักษ์

The Hunger Games : Mockingjay Part I

ณ โรงภาพยนตร์ SF Cinema, Terminal 21 พร้อมร่วมกิจกรรมหน้างาน รับของรางวัลติดไม้ ติดมือกลับบ้านอีกด้วย

ติดตามข่าวสารและกิจกรรมดีๆ
ของเมืองไทยประกันภัยได้รวดเร็วกว่าใคร



ผ่าน
facebook
Fanpage

www.facebook.com/muangthaiinsurance

เพียงเข้า Facebook ของท่านแล้ว Search คำว่า



Muangthaiinsurance



จากนั้นให้กดโลโก้แฟนเพจ
แค่นี้ก็สามารถติดตามข่าวสาร และกิจกรรมดีๆ ของเราได้แล้ว



พิเศษ!

สำหรับสมาชิกใหม่ที่กดโลโก้
ลุ้นรับของรางวัลเก๋ๆ
จำนวน
100 รางวัล



* กติกาการรับของรางวัล หลังจากกดโลโก้เป็นสมาชิกแฟนเพจเราแล้ว
Capture ภาพหน้าจอ muangthaiinsurance ที่ท่านกดโลโก้ และ inbox
มาที่ Fanpage muangthaiinsurance ของรางวัลรอท่านอยู่ !!!
(สอบถามรายละเอียดเพิ่มเติมได้ที่ mti1484@gmail.com)